

LA RAMPE
LA PONATIERE



SCÈNE CONVENTIONNÉE
D'INTÉRÊT NATIONAL
ART & CRÉATION
DANSE & MUSIQUES

S'ouvrir au monde !

Par Amandine Demore

Après des périodes d'incertitude sur le plan sanitaire, les salles ont progressivement mais largement retrouvé leur public. Et c'est une immense source de satisfaction !

En tant que nouvelle Maire de la ville d'Échirolles, permettez-moi de réaffirmer l'importance de la place de la culture et du spectacle vivant pour les citoyen-nes que nous sommes, tout comme ma volonté d'un accès du plus grand nombre aux spectacles programmés, avec une attention toute particulière pour les familles en cette saison 24-25.

Les artistes, les créateurs et les créatrices, questionnent notre rapport à une société de plus en plus complexe. Ils-elles nous donnent des nouvelles du monde, les chantent, les poétisent, les chorégraphient. Ces récits, ces mises en scène, ces expériences nous tendent des miroirs parfois drôles, parfois déformants, parfois transgressifs. Moments hauts en couleurs, festifs, populaires, tours de magie intergénérationnels... Les artistes créent une matière toujours plus nécessaire pour penser

et nous (ré)inventer ensemble !

Un grand merci, à Joséfa Gallardo, Directrice de la RépAC (La Rampe-La Ponatière) et à son équipe pour cette programmation ouverte et attendue, aux membres du conseil d'administration et à sa présidente Danièle Robin, ainsi qu'à tous les acteurs de la Direction Technique du Spectacle Vivant de la ville d'Échirolles.

Un grand merci à nos partenaires que sont la DRAC, la Région Auvergne-Rhône-Alpes et le Conseil Départemental engagés à nos côtés dans cette belle aventure.

Parce que nous n'avons jamais eu autant besoin de culture, parce que l'engagement porté par l'art est précieux, prenons toutes et tous place immédiatement dans la grande roue de la programmation 24-25 de La Rampe-La Ponatière !

Belle saison à toutes et tous.

AMANDINE DEMORE

Maire d'Échirolles

Conseillère départementale

Et tourne la roue...

Par Joséfa Gallardo

Culture, éducation, santé... autant de services publics essentiels qui se trouvent menacés par l'inflation et les coupes budgétaires... Dans nos théâtres, les moyens disponibles pour la création tendent à se restreindre et les équipes artistiques sont de plus en plus précarisées.

Votre fidélité, votre présence dans les salles de spectacles, votre participation aux projets que nous conduisons avec les artistes sur le territoire nous sont indispensables et donnent sens à nos actions.

Alors, soyez nos ambassadeurs et poussons ensemble le fragile chariot des saltimbanques, les artistes du spectacle vivant.

Sur ce chariot, on vous transporte ailleurs, seuls, en groupe, en famille, entre amis, pour vous faire vivre des aventures extraordinaires.

Poussons-le d'un seul corps pour que sa roue quitte l'ornière de l'habitude et la voie balisée des distractions convenues ; partons sur les chemins de traverse, au milieu de paysages inconnus, vers des ailleurs poétiques, explosifs.

La roue de la nouvelle saison nous conduira au Portugal avec les artistes Jonas & Lander qui rappellent que le fado mêlait autrefois la danse et le chant ; elle nous entraînera en Espagne au rythme de Cantos Brujos avec le pianiste Jean-Marie Machado, l'Orchestre Danzas et la perle noire du flamenco Ana Pérez ; elle fera halte dans les Balkans avec

une soirée Gypsy portée par le Quatuor Debussy, la violoniste Sarah Nemtanu et le roi du cymbalum Lurie Morar.

Nous découvrirons les spectacles des artistes associés créés à partir de résidences - en crèche - *Tabula* de la compagnie épiderme, - au collège - *Gagnés par la nuit* de la compagnie Lamento.

Avec les FulguRampes ! nous partagerons des expériences inédites :

- un voyage dans le temps avec un polar haletant *Les fleurs de Macchabée*,
- une semaine mystérieuse avec la compagnie Stupefy !, qui mêlera mentalisme, hypnotisme et magie...
- une soirée en mouvements, avec deux univers chorégraphiques sensibles et envoûtants, deux duos : Joana Schweizer et son piano *O que importa é o caminho*, Laura Bachman et Marion Barbeau, *Ne me touchez pas*.

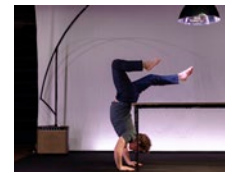
Enfin, prenant de la hauteur, nous grimperons dans *Le Grand Huit*, un tour de chant festif porté par la compagnie Tartine Reverdy où fourmillent poésie, nature, soleil et couleurs.

Une saison à faire tourner la tête et donner le vertige !

JOSÉFA GALLARDO
Directrice

Les fulguRampes !

Pour une saison extraordinaire, nous vous proposons quelques pas de côté pour vivre des expériences uniques, des aventures hors du commun... Quels que soient vos goûts, entre amis ou en tribu, tout le monde trouvera chaussure à son pied !



AUTOUR DE TABULA

> Plongez dans le bain des bambins
DIM. 20 OCT. dès 10H
& LUN. 21 OCT. à l'issue de la représentation (voir p. 14)



LES FLEURS DE MACCHABÉE

> Vivez une folle enquête le SAM. 09 NOV. à 14H (voir p. 20)



MAGIE ET AUTRES TOURS !

> Immersion dans un monde d'illusions, de mentalisme et d'hypnose pour mystifier les sceptiques et « décréduliser » les croyants... du MAR. 26 NOV. au SAM. 30 NOV. (voir p. 26)



SOIRÉE EN MOUVEMENTS

> Deux pièces de danse en une soirée !
MAR. 06 MAI 19H (voir p. 66)



AUTOUR DU GRAND HUIT

> Goûter forain DIM. 18 MAI dès 15H
& MER. 21 MAI
à l'issue du concert (voir p. 72)



Retour en images sur les cles associées en 23~24

**Joana Schweizer
Cie Aniki Vóvó**



↑ Parades à Vóvó

Enregistrement d'un podcast après des ateliers de danse et d'arts plastiques avec les élèves de l'école élémentaire Joliot Curie



↑ **Apéros Vóvó** Atelier de danse tout public avec Joana Schweizer



↑ Parades à Vóvó

Atelier de danse avec les résidents des Girandières et les enfants de l'EVADE Robert Buisson



↑ Création Des Oiseaux

Petit bain et Grand bain → Résidence artistique avec les multi-accueils La Ponatière et La Farandole



**Sylvère Lamotte
Compagnie Lamento**

↓ « **Un chorégraphe dans mon collège** »
Résidence artistique avec le collège Louis Lumière



Corps technique, corps sensible À l'hôpital sud



↑ Laissez-moi danser en 2024 !

Atelier de danse avec Sylvère Lamotte et Mathilde Roux



© Justine Caron

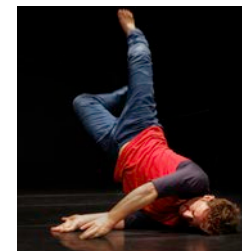


↑ Tout ce fracas

**Nicolas Hubert
Compagnie épiderme**



Espace publique (∞ angles morts) ↓



La saison 24~25...

... en un coup d'œil



Bate Fado
MAR. 08 OCT.



Antipodes
MAR. 04 FÉV.



Ballet Preljocaj
MAR. 15 & MER. 16 OCT.



Tabula
DIM. 20 & LUN. 21 OCT.



Gagnés par la nuit
MAR. 05 NOV.



Dafné Kritharas quintet
JEU. 13 FÉV.



Narcisse
MAR. 18 FÉV.



Les 7 doigts de la main
VEN. 21 & SAM. 22 FÉV.



Les Désaxés
JEU. 07 NOV.



Les fleurs de Macchabée
SAM. 09 NOV.



BreakDO
JEU. 14 NOV.



Panier-Piano
DIM. 09 & MER. 12 MAR.



Woman of the Year
MAR. 18 MAR.



Foreshadow
MAR. 25 MAR.



Orchestre des Pays de Savoie
MAR. 19 NOV.



Magie et autres tours !
**DU MAR. 26 NOV.
AU SAM. 30 NOV.**



Spirito
MAR. 03 DÉC.



Blockbuster
MAR. 01 AVR.



Jean-Marie Machado,
Orchestre Danzas
& Ana Pérez **JEU. 03 AVR.**



CCN - Ballet de Lorraine
JEU. 10 AVR.



PARADOX(AL)
VEN. 06 DÉC.



Eastwood by Eastwood
JEU. 12 DÉC.



Nafragata
MAR. 17 DÉC.



À L'Ouest
MAR. 15 AVR.



Soirée en mouvements
MAR. 06 MAI



Le Concert Idéal
MAR. 13 MAI



Machines à liberté
MER. 15 JAN.



Hessisches Staatsballett
MAR. 21 & MER. 22 JAN.



Gypsy
MAR. 28 JAN.



Euphrate
JEU. 15 MAI



Le Grand Huit
DIM. 18 & MER. 21 MAI

Escapades dansées



Empruntez les chemins de traverse de la nouvelle création chorégraphique régionale ! Avec neuf propositions dansées tout au long de la saison, La Rampe-La Ponatière d'Échirolles, L'Odysée L'autre rive - Eybens, le TMG - Grenoble, l'Amphi de Pont de Claix, Le Pacifique - CDCN Grenoble et Saint-Martin-d'Hères en scène, aiguissent votre curiosité. Cette saison, les Escapades dansées proposent un focus sur la création. En route pour des découvertes chorégraphiques à l'échelle de la métropole !

Une carte Escapades dansées à 2 €, vendue dans chaque salle partenaire, vous permet de profiter des spectacles à tarif réduit.

Construisez votre parcours !



JEU.
17
OCT.
20H

Ôte
Cie Melta
📍 **TMG - Théâtre 145**, Grenoble



VEN.
18
OCT.
20H

IKÔ
Collectif Lignes Urbaines
📍 **L'heure bleue**,
Saint-Martin-d'Hères



MAR.
05
NOV.
20H

Gagnés par la nuit
Sylvère Lamotte | Cie Lamento
📍 **La Rampe**, Échirolles



JEU.
07
NOV.
20H

Les Désaxés
Cie Sylvie Guillermin
📍 **L'Odysée**, Eybens



MER.
04
DÉC.
20H30

Mother (sortie de résidence)
Jeanne Brouaye
📍 **Le Pacifique CDCN - Grenoble**



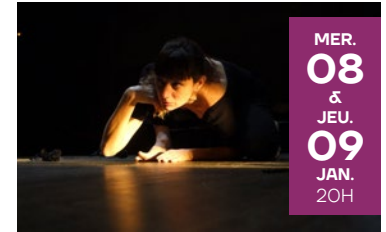
MER.
15
JAN.
18H

Croquette
Hélène Iratchet
📍 **Le Pacifique CDCN - Grenoble**
👶 Dès 6 ans



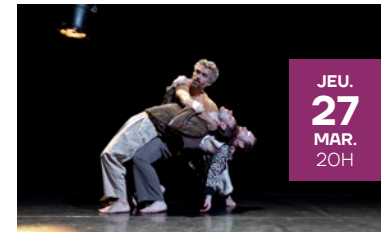
MER.
09
AVR.
15H30
& JEU.
10
AVR.
10H30

Wodod
Cie Tensei
📍 **L'Amphi**, Pont de Claix
👶 Dès 4 ans



MER.
08
&
JEU.
09
JAN.
20H

Oui, je le veux
Cie Frœntières
📍 **TMG - Théâtre de Poche**,
Grenoble



JEU.
27
MAR.
20H

Même pas mâle
Cie La Guetteuse
📍 **L'heure bleue**,
Saint-Martin-d'Hères



Bate Fado

Jonas&Lander



La Rampe



1H45



Tarif A
Voir p. 94



Numéroté

Saviez-vous qu'autrefois le fado avait sa propre danse ? Les chorégraphes Jonas&Lander exhument et revisitent ce patrimoine oublié de leur Portugal natal. À travers une performance hybride où les claquettes côtoient les guitares et le chant, le fado des origines retrouve toute sa vivacité et son caractère transgressif. Une soirée flamboyante !

Au XIX^e siècle, Lisbonne dansait le fado batido, une danse à claquettes énergique et virtuose. Danse populaire pleine de vitalité, à la sensualité affichée et prônant la liberté d'expression, elle n'a laissé dans les mémoires que la sublime plainte chantée, vraisemblablement suite à sa censure par l'Église catholique et la dictature de L'Estado Novo. Porté par quatre danseurs, trois musi-

ciens et un chanteur (Jonas lui-même), ce concert dansé allie tradition et modernité avec une impudeur colorée et humoristique. Les pieds frappent le sol sans relâche, le fado se déploie fier, insolent, énergique et érotique. Dotés d'une incroyable maîtrise, les neuf interprètes enchaînent les multiples cadences, sublimés par la voix déchirante de Jonas. Une découverte puissante et subversive !



RENCONTRE AVEC LES ARTISTES
à l'issue de la représentation

direction artistique et chorégraphie Jonas&Lander recherche Jonas et Lander Patrick interprétation Catarina Campos, Jonas, Lander Patrick, Lewis Seiwright et Melissa Sousa / Leidyamar Barbosa (en alternance) basse Yami Aloveleia guitare Tiago Valentim guitare portugaise Acácio Barbosa et Hélder Machado voix Jonas composition musicale Jonas&Lander direction musicale Tiago Valentim conception lumières Rui Daniel direction technique et opération lumières Bruno Santos / Jean-Pierre Legout (en alternance) opération sonore Filipe Peres / João Pedreira (en alternance) scénographie Rita Torrão costumes Fábio Rocha de Carvalho et Jonas chaussures Gradaschi assistance scénographie et costumes Fábio Rocha de Carvalho direction de production (2020-2022) Patrícia Soares maison de production Associação Cultural Sinistra direction de production et diffusion Inês Le Gué administration Patrícia Duarte chargée de production Margarida Silva



MAR.
08
OCT.
20H



Ballet Preljocaj

Angelin Preljocaj

Programme *Annonciation, Torpeur, Noces*

Le Ballet Preljocaj retrouve La Rampe avec un sublime triptyque de son chorégraphe. Deux pièces majeures de son répertoire, *Noces* et *Annonciation*, encadrent *Torpeur* créée en 2023. Un programme unique qui donne à voir toute la richesse du travail de Preljocaj sur les corps et son évolution au fil du temps. D'une beauté à couper le souffle !



La Rampe



1H45

(avec entracte)



Tarif A

Voir p. 94



Numéroté

La soirée débute par *Annonciation*, pièce troublante et captivante de 1995 qui raconte la scène biblique de l'Immaculée Conception. L'ange Gabriel et Marie entament un pas de deux qui oscille entre violence et sensualité. D'une beauté picturale, ce duo féminin dégage une puissance à la fois mystique et charnelle. Changement de rythme avec *Torpeur* : dix danseurs s'élancent avec virtuosité et frénésie dans une gestuelle complexe et ciselée à la Lucinda Childs. Puis la langueur envahit les corps, une grâce indolente émerge et les danseurs se laissent gagner par un brûlant abandon. En guise de bouquet final, *Noces*,

pièce emblématique de 1989 qui a révélé Angelin Preljocaj au grand public. Sur la célèbre partition de Stravinsky, cinq couples et mariées de chiffon s'affrontent dans une danse tellurique empreinte de danses traditionnelles. Les corps sont malmenés, désarticulés et expriment toute la violence d'un mariage arrangé où dans la tradition slave ou balkanique – dont Preljocaj est issu – la mariée est un objet d'échange, une sorte de rapt consenti. Entre humour et drame, tendresse et barbarie, *Noces* fascine et nous emporte dans un tourbillon d'émotions. Une majestueuse plongée dans l'écriture chorégraphique de Preljocaj !

AVANT-PROPOS DE LA DANSE MAR. 15 OCT. À 18H30

avec **Florence Poudru**, historienne de la danse,

sur la thématique : « *Les Noces, dix ans de gestation* » (voir p. 80)
Gratuit. Places limitées. Réservation indispensable.

RENCONTRE AVEC LES ARTISTES MAR. 15 OCT.

à l'issue de la représentation

Annonciation chorégraphie et scénographie Angelin Preljocaj musique Stéphane Roy (*Crystal Music*), Antonio Vivaldi (*Magnifica*) costumes Nathalie Sanson lumières Jacques Chatelet *Torpeur* chorégraphie Angelin Preljocaj musique 79D costumes Elenora Peronetti lumières Éric Soyter *Noces* chorégraphie Angelin Preljocaj musique Igor Stravinsky (*Noces*) costumes Caroline Anteski lumières Jacques Chatelet *Ballet Preljocaj* interprètes Baptiste Coissieu, Mirea Delogu, Antoine Dubois, Chloé Fagot, Clara Freschel, Verity Jacobsen, Florette Jager, Erwan Jean-Pouvreau, Florine Pegat-Toquet, Simon Ripert, Valen Rivat-Fournier, Lin Yu-Hua assistant, adjoint à la direction artistique Youri Aharon Van den Bosch répétitrice Cécile Médour chorélogue Dany Lévêque



MAR.
15
OCT.
20H

MER.
16
OCT.
20H





Tabula

Compagnie épiderme | Nicolas Hubert



La Ponatière



30 min. env.



Dès 1 an
(dès 18 mois
en crèches)



Tarif D
Voir p. 94



Libre



Pour sa nouvelle création à La Ponatière, Nicolas Hubert, danseur et chorégraphe, s'est immergé dans l'univers des tout-petits à travers le projet *Petit bain*, accompagné du musicien et compositeur Pascal Thollet. Ils tissent à l'aide d'un troisième personnage – une table – un conte abstrait et ludique où s'ouvrent les grands espaces de l'imaginaire. Un spectacle sensoriel teinté d'une poésie de l'étrangeté et de l'absurde.

Pour un adulte, une table est un objet du quotidien mais que peut-elle représenter pour un tout-petit ? Artiste associé à La Rampe-La Ponatière, Nicolas Hubert et son musicien complice proposent dans *Tabula* un trio où une table est le centre de toutes les explorations : parfois au contact d'un corps dansant, parfois sonorisée, ou encore métamorphosée par d'astucieux jeux de lumières. À partir d'un espace restreint et banal (une table et une lampe domestique), les artistes

invitent les petits spectateurs et leurs parents dans un espace de jeu infini. Dessus, dessous, suspendu, accroché, le danseur parcourt librement la table au gré de ses envies. Le son parfois amplifié de ce corps avec les matières rencontrées contribue à éveiller les sens et la curiosité. Nous voilà emportés dans un monde chimérique où la table devient tour à tour une scène, un socle, une cabane voire même... une table ? Un voyage riche en images et plein d'humour.

dans le cadre de **Vive les vacances**

PLONGEZ DANS LE BAIN DES BAMBINS DIM. 20 OCT. dès 10h & LUN. 21 OCT. à l'issue de la représentation
Ateliers, apéro-sirop et jeux !



conception et interprétation danse Nicolas Hubert composition musicale et guitare Pascal Thollet



**DIM.
20
OCT.**
11H

**LUN.
21
OCT.**
10H



Gagnés par la nuit

Cie Lamento | Sylvère Lamotte



La Rampe



1H env.



Dès 11 ans



Tarif B
Voir p. 94



Libre

Avec le duo *Gagnés par la nuit*, créé sur le plateau de La Rampe, Sylvère Lamotte questionne le corps amoureux. Le chorégraphe signe un portrait sensible où les corps s'exposent et sont traversés par mille et une émotions. Un sublime pas de deux qui donne à voir toute la complexité du sentiment amoureux.

Inspirée des *Fragments d'un discours amoureux* de Roland Barthes, la pièce revisite les codes du grand duo d'amour, forme éprouvée, quasi ancestrale de la danse. Les deux interprètes évoluent sur une ligne de crête entre drame et légèreté. Véritables funambules, ils ne savent pas si leurs pas les rapprochent ou les éloignent un peu plus. L'espace au plateau est chargé de leur histoire. Fer de lance de la danse contact, Sylvère Lamotte déploie un

vocabulaire d'une grande physicalité qui fait écho à la puissance des sentiments amoureux. Les deux corps s'entrechoquent, se lient, se supportent, s'éprouvent... Ils évoquent tour à tour l'attente, la rencontre, l'effleurement, le premier baiser, l'exaltation, l'ignorance, la contrainte, le déchirement... De ce palimpseste, naît une histoire universelle traversée d'une extrême tendresse. Tout simplement magnifique.



dans le cadre des Escapades dansées

PROJECTION DU FILM AUTOUR DE LA RÉSIDENCE

« UN CHORÉGRAPHE DANS MON COLLÈGE » À 18H30

qui retrace le travail de collectage de la cie Lamento avec les élèves du collège Louis Lumière pour *Gagnés par la nuit* et échanges avec la cie. *Gratuit. Places limitées. Réservation indispensable.*

RENCONTRE AVEC LES ARTISTES à l'issue de la représentation

VIENS DANSER AVEC SYLVÈRE LAMOTTE LE LUN. 28 OCT. À 18H

(voir p. 81) *Gratuit, sur réservation (places limitées).*

chorégraphe Sylvère Lamotte interprètes Clara Serafini et Sylvère Lamotte regards extérieurs et complices Brigitte Livenais et Saül Dovin création lumière et régie Julien Guenoux scénographie Jean-Philippe Borgogno et Julien Guenoux musique Jean-Philippe Borgogno et François Cafenne costumes Estelle Boul



Les Désaxés

Compagnie Sylvie Guillermin



L'Odyssée
d'Eybens



1H env.



Tarif C
Voir p. 94



Libre

Se désaxer pour mieux créer. Voici ce que propose Sylvie Guillermin accompagnée de son fidèle musicien, Arash Sarkechik, pour sa nouvelle création sur le plateau de L'Odyssée d'Eybens. Ensemble, ils parcourent un terrain d'inventions sans limites où l'on se glisse avec ravissement.

Dans ce nouveau projet, les deux complices explorent la thématique des « terres étrangères » qui habite la chorégraphe dans tout son travail. Elle se questionne ainsi sur le déracinement, l'exil et leurs sombres causes, mais aussi les richesses qui peuvent en découler tels que les échanges interculturels, la joie de la rencontre, l'ouverture à la différence... À l'image des interprètes, *Les Désaxés* est une pièce

transdisciplinaire qui mêle danse, musique, chant, light-painting, mapping, vidéo... Sylvie et Arash s'insinuent dans le territoire de l'autre et chacun jongle et articule ces entrelacs artistiques suscitant une partition inattendue, hors cadre : un « concert dansé » ou une « danse concertée » pour « concertistes désaxés ». De ce dialogue riche et intime naît une écriture libre qui laisse toute sa place à l'imprévu et à l'enchantement.



dans le cadre des Escapades dansées
co-accueil avec L'Odyssée d'Eybens

L'ODYSSÉE
L'AUTRE RIVE
EYBENS



chorégraphie, texte, chant, interprétation Sylvie Guillermin musique, texte, chant, interprétation Arash Sarkechik regards artistiques Deborah Salmirs / Fanny Chiressi création lumières et numériques Julien Huraux costumes Clara Ognibene scénographie Catherine Bechetolle son Norbert Rostaing développeur logiciel Aurélien Conil



JEU.
07
NOV.
20H





Les fleurs de Macchabée

Théâtre de chair



La Rampe



9H
(avec
entractes)



Dès 15 ans



Tarif A
Voir p. 94



Numéroté

Polar haletant qui emprunte les codes des séries, *Les fleurs de Macchabée* interroge notre besoin de justice. En quatre épisodes menés tambour battant par neuf interprètes, un marathon théâtral de près de 9 heures où tension et émotion tissent un récit implacable ! Une expérience captivante.

Grégoire Cuvier nous propose ici un projet fou, une aventure unique dont vous vous souviendrez toute votre vie. Une flic en guerre contre elle-même, un corps inconnu étrangement mis en scène, une jeune fille disparue, un homme dont le besoin de tuer plonge ses racines dans ses propres blessures... tous les ingrédients sont réunis pour sonder les profondeurs de l'âme humaine. De 1996 à nos jours, de Marseille à Tel-Aviv en passant par la Touraine, une équipe de huit enquêteurs se lance dans une course éperdue à travers le temps

pour que justice soit rendue. Cette fresque policière interroge cet impérieux besoin pour en révéler toute l'ambiguïté : nécessité de justice ou désir de vengeance ? L'écriture de la pièce est ciselée, palpitante ; sa mise en scène soignée laisse toute sa place à l'imaginaire et les généreux comédiens signent une incroyable performance. *Les fleurs de Macchabée* est une pièce addictive où l'intrigue nous fait trépigner d'impatience entre chaque acte. Le public mène l'enquête, scotché à son siège. Magistral !



Petite restauration possible sur place

auteur et metteur en scène Grégoire Cuvier interprètes Clara Antoons, Jean-Marc Charrier, Grégoire Cuvier, Marie Doreau, Xavier Girard, Hervé Laudière, Mathilde Levesque, Olivier Martial et Alexis Perret assistante mise en scène Lætitia Poulalion musique originale Alexandre Saada scénographie et lumières Camille Duchemin création sonore Jb de Tonquédec création costumes Camille Pénager accessoiriste Jeanne de Gastines régie générale Damien Valade régie plateau Mathilde Flament-Moufflard administrative de production Aurélie Dieu diffusion Élodie Kugelmann



SAM.
09
NOV.
14H



BreakDO

Compagnie Malka | Bouba Landrille Tchouda



La Rampe



1H env.



Dès 8 ans
(dès le CE2
en scolaire)



Tarif B
Voir p. 94



Numéroté

À l'occasion des Olympiades Culturelles et des Jeux Olympiques de Paris, Bouba Landrille Tchouda a invité le chorégraphe Mickaël Le Mer pour imaginer ensemble une chorégraphie dans laquelle le break dance fusionne avec le judo.

Une pièce pour 6 breakeurs sur les liens qui unissent art et sport.

En partant des points communs entre break dance et judo, les chorégraphes explorent les possibilités infinies de ces deux pratiques, pour développer un langage commun et poétique. Le judoka, comme le breakeur a un rapport singulier au sol, ses appuis sont multiples, il cherche une forme de stabilité dans le déséquilibre. Le judoka danse avec son adversaire pour mieux le projeter au sol, quand le danseur défie sans cesse les lois de l'apesanteur. Les dynamiques, les fulgurances, l'énergie,

l'ancrage, l'effort participent à la recherche d'une certaine harmonie entre le corps et la tête, l'esprit et le geste. Tous deux issus du hip-hop, Bouba Landrille Tchouda et Mickaël Le Mer unissent leur univers artistique en mêlant une danse métissée qui dépasse les barrières de genres et une danse graphique qui joue avec les lignes et les rythmes. Portée par des interprètes ultra-marins, *BreakDO* affirme que l'art et le sport sont de puissants leviers de paix et de solidarité.



VIENS DANSER AVEC BOUBA LANDRILLE TCHOUDA

LE VEN. 15 NOV. À 18H30 (voir p. 81)

Gratuit, sur réservation (places limitées).

direction artistique Bouba Landrille Tchouda chorégraphie Bouba Landrille Tchouda et Mickaël Le Mer danseurs Samuel Florimond (Martinique), Francis Saint-Albin (Martinique), Clément James (Guadeloupe), Anthony Mezenec (Guadeloupe), Jean-Sébastien Jacques (Martinique), Yoghnan Tacita (Guyane) conseillers technique judo Manu Santaluccia et Sébastien Wullemme lumières Fabrice Crouzet costumes Claude Murgia musique Yvan Talbot production Cie Malka



Orchestre des Pays de Savoie

Mozart en fête

direction Pieter-Jelle de Boer



La Rampe

Programme **Wolfgang Amadeus Mozart** *Symphonie n°33* en si bémol K319, *Concerto pour piano n°14* en mi bémol K449, *Symphonie n°35* en ré « Haffner » K385



1H25

(avec entracte)

L'Orchestre des Pays de Savoie revient à La Rampe pour fêter ses 40 ans avec liesse ! Dirigés par la baguette experte de Pieter-Jelle de Boer, les 28 musiciens interprètent un répertoire entièrement mozartien dans lequel se mêlent mélodies virevoltantes et fougue musicale. Un concert mené à un tempo d'enfer !



Tarif B

Voir p. 94

Les œuvres de Mozart sont souvent le reflet d'une vivacité et d'une ardeur enchante-resse. Le chef d'orchestre néerlandais, à la tête de la phalange depuis 2021, ouvre les festivités avec un joyau allègre et vif, la *Symphonie n°33*. On retrouve ensuite la même fièvre mélodique dans l'éclatant *Concerto pour piano n°14* dont le dialogue noué entre le soliste et l'orchestre rappelle les échanges véloces des *Noces de Figaro*. Puis la soirée monte crescendo avec la *Symphonie n°35* dite « Haffner » (du nom de son

commanditaire). Du propre aveu de Mozart, il y règne un élan tempétueux : « le premier mouvement doit être joué avec beaucoup de feu ; le dernier, aussi vite que possible ». Écrite au lendemain de la première de l'opéra *L'enlèvement au sérail*, premier triomphe du compositeur de génie alors âgé de 26 ans, cette œuvre est un tourbillon irrésistible de joie. Avec ce programme de haute volée, l'Orchestre des Pays de Savoie explore toute une palette d'émotions. Une soirée en hommage au talent exceptionnel de Mozart !



PROPOS D'AVANT-CONCERT À 19H avec Pieter-Jelle de Boer, directeur musical de l'Orchestre des Pays de Savoie (voir p. 80)
Gratuit. Places limitées. Réservation indispensable.

direction et piano Pieter-Jelle de Boer musiciens 28 musiciens cordes 6 premiers violons, 5 seconds violons, 4 altos, 3 violoncelles, 1 contrebasse bois 2 hautbois, 2 bassons cuivres 2 cors, 2 trompettes, timbales



MAR.
19
NOV.
20H



Magie et autres tours !

Compagnie Stupefy !



Décollage immédiat pour une semaine magique guidée par la compagnie Stupefy ! Rémy Berthier défend une volonté de faire de la magie autrement, de l'utiliser comme un outil pour mystifier les sceptiques et « décréduliser » les croyants. Avec son acolyte Matthieu Villatelle, ou seul en scène, il mêle avec talent illusionnisme, mentalisme et hypnose pour le plus grand bonheur des petits et grands !



Hallucination

MAR.
26
NOV.
20H

Rémy Berthier

HYPNOSE | MAGIE | MENTALISME

📍 La Ponatière ⌚ 1H 🧑🏻‍🦲 Dès 10 ans 🎫 Libre 🏠 Tarif B (voir p. 94)

Hallucination n'est pas un spectacle d'hypnose : c'est un spectacle sur l'hypnose. Quel est notre lien à l'hypnose ? Est-elle un phénomène imaginaire, scientifique ou magique ? Par des expériences interactives et ludiques, Rémy Berthier accompagne le public dans un voyage intimiste pour explorer cet état mystérieux.

Avec bienveillance et dextérité, il questionne nos croyances et bouscule nos certitudes. Il nous invite ainsi à la réflexion, à la prise de recul sur les techniques de manipulation et la manière dont on cherche à faire croire. Un spectacle pour ceux qui aiment l'hypnose... et pour ceux qui la détestent !

conception et interprétation Rémy Berthier collaboration artistique et à l'écriture Pauline Picoat collaboration artistique et technique Sylvain Vip et Maxime Schucht production déléguée Stupefy !



MER.
27
NOV.
14H30

Ça disparaît ?

(SCOLAIRES JEU. 28 NOV. 10H & 14H30 ET VEN. 29 NOV. 10H)

Rémy Berthier et Matthieu Villatelle
Compagnie Stupefy ! et Compagnie du Faro



MAGIE

📍 La Rampe ⌚ 50 min. 🧑🏻‍🦲 Dès 6 ans 🎫 Libre 🏠 Tarif D (voir p. 94)

Sur scène, deux illusionnistes font apparaître, disparaître ou transformer des choses sans vraiment réfléchir. Mais pourquoi ? Ils ne sont pas d'accord et ce n'est pas la seule question qui les divise. Où ça va quand ça disparaît ? Est-ce que ça disparaît vraiment ? Et si je regarde ailleurs, ça a disparu ? Si l'un pense que les choses disparaissent vraiment, l'autre croit qu'elles

sont simplement cachées... Mais alors où sont cachés les dinosaures ? Dans un double fond ? Et si le magicien fait disparaître les choses, fait-il aussi disparaître les forêts ? Dans un réjouissant dialogue avec le public, Matthieu et Rémy explorent le thème de la disparition avec ingéniosité et humour. Un tour de prestidigitation ludique et jouissif !



GOÛTER MAGIQUE MER. 27 NOV. à l'issue de la représentation



conception du projet Rémy Berthier et Matthieu Villatelle collaboration artistique Didier Ruiz interprétation Rémy Berthier et Matthieu Villatelle ou Chloé Cassagnes (en allemand) scénographie Kapitolina Tsvetkova-Plotnikova création lumière Maurice Fouillé création son Dylan Foldrin collaboration technique Yann Struillou régie Camille Faye ou Franck Rousseau production exécutive Cie Stupefy - Yasna Mujkic et Rémy Berthier diffusion Label Saison - Gwénaëlle Leysieux production les compagnies du Faro et Stupefy unies en SEP production exécutive Compagnie Stupefy !





**DEVENEZ SORCIERS,
DEVENEZ SORCIÈRES !**

SAM. 30 NOV. À 10H | dès 12 ans

Une initiation au mentalisme et à la magie visuelle pour expérimenter et décoder les techniques des magiciens.

Libre à vous d'utiliser votre savoir fraîchement acquis pour ouvrir un cabinet de voyance, créer un parti politique... ou tout simplement impressionner vos proches !

 **3H**

Gratuit. Places limitées. Réservation indispensable.

MAGIE | MENTALISME

SAM.
30
NOV.
19H

Puzzling

Rémy Berthier
et Matthieu Villatelle

-  La Rampe
-  1H10
-  Dès 7 ans
-  Numéroté
-  Tarif B (voir p. 94)

Matthieu Villatelle et Rémy Berthier réunissent à la manière d'un puzzle les expériences les plus fortes de la magie et du mentalisme pour un show détonnant. Ils construisent avec les spectateurs une mosaïque de mystères et d'énigmes à décrypter. Dans un spectacle plein d'humour, ils dépoussièrent les codes de la magie traditionnelle et s'amusent à détourner notre attention, nous faire douter pour mieux nous ébahir. Ces virtuoses de la manipulation physique et mentale nous invitent dans leur univers où les phénomènes les plus improbables peuvent se réaliser. Est-il possible de prédire à l'avance les choix des spectateurs ? De faire le même rêve qu'une spectatrice ? Un cabaret magique à partager entre amis ou en famille !



conception et interprétation Rémy Berthier et Matthieu Villatelle
création lumière Yann Struillou regard extérieur Kurt Demy
production Les illusionnistes



Spirito

D'Est en Ouest
Le souffle puissant de l'âme populaire

Spirito et Jeune Chœur symphonique
direction Nicole Corti | harpe François Pernel



La Rampe



1H10



Tarif A
Voir p. 94



Numéroté

Programme Zoltán Kodály *Esti dal* Béla Bartók *Chœurs à voix égales, chants populaires slovaques, Livre vermeil de Montserrat mariam matrem virginem* Serguei Rachmaninov *Bogoroditse Devo* Maurice Ohana *Quatre chœurs* Francis Poulenc *Petites voix* Benjamin Britten *A ceremony of carols*

Nicole Corti dirige le chœur Spirito et le Jeune Chœur symphonique autour d'un programme inédit, accompagné par François Pernel à la harpe. Avec toute la générosité et la finesse qui les caractérisent, les interprètes nous offrent un concert réjouissant empreint de musiques populaires.

Embarquez pour un voyage qui exalte la présence nourricière de l'âme populaire dans la musique savante. La puissance et la ferveur circulent dans les œuvres de ce programme effervescent et lumineux. Le chœur Spirito invite le public à entrer dans l'esprit de Noël en convoquant la tendresse et la vivacité des chants populaires de Bartók et Kodály placés aux côtés du célèbre *Bogoroditse Devo* de Rachmaninov. Après les chants de Maurice Ohana, eux-mêmes nourris de culture hispanique, l'auditeur peut se réfugier dans la pureté des *Petites voix* de Poulenc et se

préparer au souffle incomparable des *Ceremony of carols* de Britten accompagnés par la grande harpe de François Pernel. C'est la complicité fine entre le populaire poétique et la musique savante qui, passant d'Est en Ouest, emportera l'oreille vers des paysages vibratoires mouvants et colorés. Le chœur Spirito et le Jeune Chœur symphonique seront à l'œuvre. Comme souvent fidèlement associés, ils composent un effectif large, afin de donner à recevoir la plénitude sonore qui caractérise un tel programme. Une superbe communion musicale !



PARADOX(AL)

Compagnie 47 · 49 | François Veyrunes & Christel Brink Przygodna



La Rampe



1H env.



Tarif B
Voir p. 94



Numéroté

Cette saison naviguez dans l'univers de François Veyrunes ! *Humain trop Humain* présenté dans l'agglomération grenobloise se compose de trois spectacles autour de ce qui constitue notre humanité : l'occasion de voir ou revoir *OUTRENOIR*, *RÉSONANCE* et de découvrir *PARADOX(AL)*. Ce dernier volet de la trilogie est un parcours sensible et poétique servi par une scénographie soignée et sept interprètes d'une puissante vulnérabilité. Tels des conquérants de l'impossible, ils enchaînent de magnifiques défis physiques comme pour mieux danser la complexité du monde.

L'humain est en constante métamorphose. Chacun, seul ou au cœur d'un collectif, se trouve aux confins de tiraillements paradoxaux permanents. Dans ce troisième volet, la notion du paradoxe est envisagée comme un catalyseur essentiel des dynamiques du vivant pour faire émerger la singularité de l'être. Selon Edgar Morin, « la pensée complexe est une pensée qui relie » en cherchant à penser simultanément les contradictions et les complémentarités. Elle permet de considérer le monde dans toutes ses nuances et d'en dévoiler sa

complexité. Le philosophe nous invite ainsi à considérer la valeur créative du paradoxe, qui semble inhérente à l'écriture chorégraphique de la compagnie : profondément enracinée et compacte mais pourtant toujours en suspension, à la frontière de l'équilibre mais pourtant d'une stabilité sans faille. Avec des corps engagés, à l'intensité charnelle, les interprètes mènent une quête d'émancipation individuelle et collective d'une grande délicatesse. Une suspension entre terre et ciel d'une rare beauté !

co-accueil avec le TMG – Grenoble



RÉPÉTITION PUBLIQUE À 16H

Gratuit. Places limitées. Réservation indispensable.

directeur artistique François Veyrunes chorégraphie et dramaturgie François Veyrunes et Christel Brink Przygodna univers plastique Philippe Veyrunes univers sonore François Veyrunes créé avec et interprété par Jeanne Durouchoux, Flavien Esmieu, Tom Levy-Chaudet, Emily Mézières, Geoffrey Ploquin, Alexandre Tondolo, Lauriane Vinatier régisseur son Clément Buret administratrice de production Valérie Joly-Malevergne attachée de production Karine Trabucco chargée de gestion Céline Rodriguez musique additionnelle Nick Bartsch



Découvrez les trois volets de la trilogie *Humain trop Humain* dans l'agglomération grenobloise (voir p. 74) :

- *OUTRENOIR* MAR. 12 NOV. 20H à l'Hexagone Scène Nationale Meylan
 - *PARADOX(AL)* VEN. 06 DÉC. 20H à La Rampe – Échirolles en co-accueil avec le TMG – Grenoble
 - *RÉSONANCE* JEU. 12 DÉC. 20H à la MC2 Grenoble
- Pack TRIO à 45€

VEN.
06
DÉC.
20H



Eastwood by Eastwood

Kyle Eastwood quintet



La Rampe

Programme *The Eiger Sanction, Impitoyable, Sur la Route de Madison, Gran Torino, Lettre d'Iwo Jima, L'Inspecteur Harry, Magnum Force, Mémoires de nos pères, le Bon, la Brute et le Truand et Pour une poignée de dollars*



1H20

Entre jazz, musique classique et cinéma, Kyle Eastwood rend hommage à son père, Clint Eastwood. Accompagné par son quintet, le contrebassiste et bassiste à la renommée internationale revisite les bandes originales de la filmographie légendaire du réalisateur. Un road-movie musical empreint d'une touchante relation filiale.



Tarif A
Voir p. 94

Fils et père partagent une double passion : celle de la musique et du cinéma. Clint Eastwood, fin mélomane, passionné de jazz et compositeur de la musique d'un bon nombre de ses propres films, a transmis ce goût à son fils aîné. Ce dernier, après avoir rapidement fréquenté les plateaux de cinéma, s'est voué à une carrière de jazzman. Son amour du cinéma ne l'a cependant jamais quitté comme en témoigne sa participation à plusieurs bandes originales de son père. *Eastwood by Eastwood* propose un programme qui

alterne œuvres célèbres et redécouvertes de mélodies plus confidentielles, brillamment arrangées par le quintet. Ce concert chaleureux est entrecoupé d'une conversation sur les rapports à la musique du père et du fils, donnant un nouvel éclairage au spectateur. Un voyage en musique à travers l'immense filmographie de Clint Eastwood étoilée d'icônes de la musique telles qu'Ennio Morricone, Lalo Schifrin ou encore John Williams. Une véritable déclaration d'amour aux deux formes d'art que sont la musique et le cinéma.



contrebasse / basse électrique Kyle Eastwood piano Andrew Mc Cormack saxophones Brandon Allen batterie Chris Higginbottom trompette et bugle Quentin Collins agent/producteur Frederic Gluzman prod manager Alice Grimaud

JEU.
12
DÉC.
20H



MAR. 17 DÉC. 20H
(SCOLAIRE LUN. 16 DÉC. 14H30)

Naufragata

Circo Zoé



La Rampe



55 min.



Dès 6 ans
(dès le CE1
en scolaire)



Tarif B
Voir p. 94



Numéroté



Départ pour une odysée maritime faite de cerceau, trapèze, mât chinois, fil et cordages ! L'équipage composé de sept circassiens et musiciens nous guide dans une traversée infinie, naviguant entre stupéfaction et humour. Alors, bon vent !

Sur les rives de l'océan, le zéphyr se lève, gonflant les voiles d'un navire chargé d'imagination et de poésie. Portés par la batterie et les notes de l'accordéon, nos sept marins sillonnent les vagues au rythme des numéros exécutés. Mât, fil souple, cerceau aérien, roue Cyr et acrobaties en tout genre, les moussaillons maintiennent le cap coûte que coûte à la

recherche de l'équilibre. Avec *Naufragata*, Circo Zoé exprime la nécessité du mouvement. Ne pas s'arrêter et ainsi ne jamais arriver. Se nourrir du changement, de la joie d'être ensemble et de tout ce qui fait de nous des êtres vivants. Un voyage semé d'ironie, de prouesses et de sensibilité emmené par une musique joyeuse et nostalgique. À vivre en famille !



MAR.
17
DÉC.
20H



Machines à liberté

L'Arbre Canapas

 La Ponatière

 45 min.

 Dès 5 ans

 Tarif D
Voir p. 94

 Libre

Plongeon dans un univers sensoriel et onirique où des machines à liberté donnent vie aux objets du quotidien ! Deux musiciens fabriquent des boîtes à musique et à images avec des verres à pied, des ressorts ou des parapluies, et jouent de leurs instruments en compagnie de cet orchestre mécanique. Une rêverie visuelle et sonore foisonnante.

En manipulant des mécanismes inspirés des lanternes à musique, deux bricoleurs du son jouent avec l'aléatoire, tels des alchimistes. Ils font dialoguer les tintements, résonances et vibrations des clés à molette, pots de yaourts et bouchons de liège avec les sonorités du vibraphone, de la clarinette, de l'accordéon... Ils donnent à voir les mouvements des baguettes, les rebonds imprévisibles des

ressorts, les mélodies créées par la valse des objets. Les rouages visibles de la musique se mêlent aux images poétiques : des ombres colorées d'insectes apparaissent et font naître des chimères grâce aux manèges musicaux. Et si on inventait des machines qui n'asservissent et ne dévorent pas le monde, mais qui soient des outils communs vers la liberté ? Une ode à notre capacité d'imagination.



MER.
15
JAN.
14H30



Hessisches Staatsballett

Last Work

Ohad Naharin



La Rampe



1H



Tarif A
Voir p. 94



Numéroté

Le Hessisches Staatsballett foule pour la première fois le plateau de La Rampe avec une pièce coup de poing d'Ohad Naharin. Dans *Last Work*, les dix-huit danseurs s'approprient avec brio la gestuelle unique du chorégraphe. Une soirée percutante pour (re)découvrir un chef-d'œuvre acclamé sur les scènes du monde entier.

Dans cette pièce engagée, le légendaire chorégraphe surprend et captive. En fond de scène, une femme court d'est en ouest, sans jamais progresser, alors que peu à peu les danseurs émergent, alternant ralentis et gestuelle furieuse, avec une densité contagieuse qui envahit le plateau. Dans une énergie tout d'abord contenue, portée par les sons électroniques de la DJ allemande Grischa Lichtenberger, la pièce nous emporte comme un ouragan. Grâce à sa technique « gaga » qui prône la liberté totale du mouvement, les

danseurs déploient une virtuosité sans limites. D'ondulations en contorsions, de soubresauts en pulsions, ils évoluent en articulant chaque muscle et semblent défier constamment les lois de la physique. Libérés de toute contrainte, les corps donnent à voir tout leur pouvoir explosif. Ohad Naharin convoque ainsi des images fortes pour évoquer le désir de paix et les chaînes qui étreignent les hommes des pays en guerre. Une œuvre universelle et intemporelle qui signe le choix d'une ouverture sur le monde.

AVANT-PROPOS DE LA DANSE MAR. 21 JAN. À 18H30

avec **Florence Poudru, historienne de la danse,**

sur la thématique : « *La prééminence du corps* » (voir p. 80)

Gratuit. Places limitées. Réservation indispensable.

RENCONTRE AVEC LES ARTISTES MAR. 21 JAN.

à l'issue de la représentation

directeur artistique Bruno Heynderickx *Last Work* - chorégraphie Ohad Naharin interprètes 18 danseurs musique Grischa Lichtenberger & Maxim Warratt lumières Avi Yona Bueno (Bambi) décors Zohar Shoef costumes Eri Nakamura assistants d'Ohad Naharin et Maxim Warratt Ariel Cohen, Guy Shomroni assistants de mise en scène Rachael Osborne, Ian Robinson, Nitzan Ressler



MAR.
21
JAN.
20H

MER.
22
JAN.
20H



Gypsy

violon Sarah Nemtanu | cymbalum Iurie Morar |
Quatuor Debussy



La Rampe



1H15



Tarif B
Voir p. 94



Numéroté

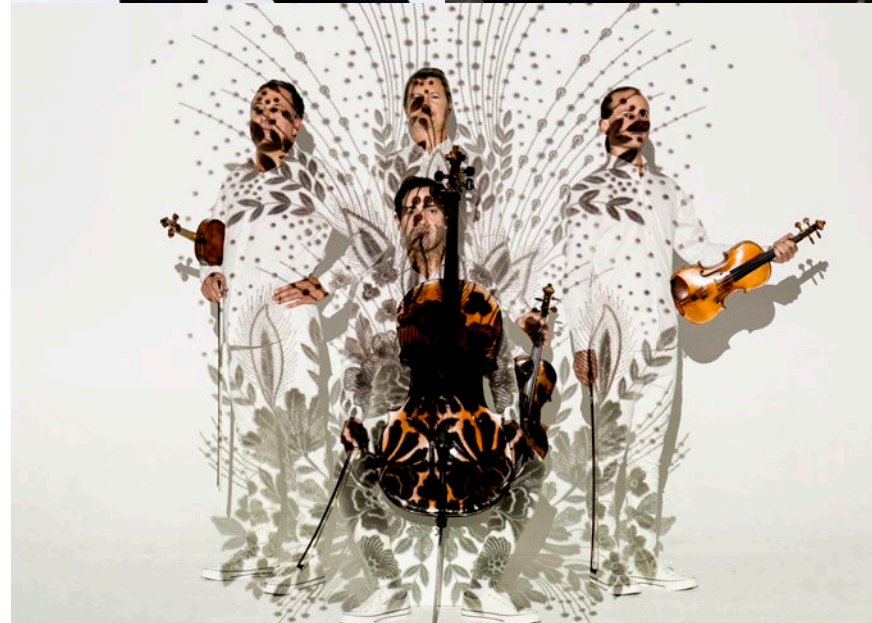
Le Quatuor Debussy et Sarah Nemtanu, l'une des plus grandes violonistes françaises, dévoilent un programme gypsy, coloré par les sonorités magiques du cymbalum, instrument roi des Balkans. Une invitation festive à la danse !

Cap à l'est pour ce programme à l'ambiance tzigane, avec les œuvres des compositeurs emblématiques de ce répertoire : Dvorák et ses danses slaves, Brahms et ses danses hongroises, Bartók et ses danses roumaines... Mais aussi danse virtuose des archets avec une rhapsodie hongroise de Liszt ! Le voyage dans l'univers Gypsy finira en Espagne, sur le rythme endiablé des airs bohémiens de Sarasate, un florilège de

mélodies couronnées d'une csárdás mémorable. Sarah Nemtanu, dont les origines resplendent dans ce programme, mène la danse et sublime ces œuvres envoûtantes avec, à ses côtés, le fascinant Iurie Morar et sa formidable maîtrise du cymbalum. Régulièrement invité à La Rampe, le Quatuor Debussy nous fait vibrer une fois encore avec ce concert de haute volée. Un voyage musical inoubliable !



PROPOS D'AVANT-CONCERT À 19H avec Christophe Collette,
1^{er} violon et directeur artistique du Quatuor Debussy
Gratuit. Places limitées. Réservation indispensable.



MAR.
28
JAN.
20H



Antipodes

Josette Baiz | Compagnie Grenade

Programme Kader Attou *The Roots* | Iván Pérez *Young men* | Nicolas Chaigneau et Claire Laureau *Petite dernière* | Filles de Mnémosyne - SIAS



La Rampe



1H15
(1H scolaire)



Dès 12 ans
(dès le CM1 en scolaire)



Tarif A
Voir p. 94



Numéroté

Après sa propre création *Phoenix*, la compagnie Grenade est de retour avec un programme éclectique composé de quatre pièces aux antipodes les unes des autres. Elle renoue ainsi avec l'essence même de son travail « ouvrir le corps et le mental des danseurs vers de nouvelles voies chorégraphiques ». Défi relevé haut la main par ces talentueux artistes !

Les dix danseurs de Grenade se frottent tout d'abord au style urbain de Kader Attou avec *The Roots*. Revisité par l'énergie turbulente des interprètes, cet extrait met en scène la propre histoire du hip-hop du chorégraphe, faite de métissages, de souvenirs d'enfance et d'exigence technique.

Young men d'Iván Pérez, fait basculer le groupe dans un univers résolument contemporain. Avec une précision d'orfèvre, une gestuelle dynamique et brutale bien qu'émaillée d'élan de tendresse, cet extrait raconte toute la violence de la discipline militaire. *Petite dernière* nous plonge dans un univers théâtral absurde et décalé déjà

déployé au cours d'intermèdes malicieus égrainant la soirée. La savoureuse création de Nicolas Chaigneau et Claire Laureau interpelle la salle par des interventions ubuesques aux gestes hypnotiques et pleins d'humour. La soirée se clôture avec *-SIAS*, création des Filles de Mnémosyne, collectif porté par Maxime Bordessoules et Rémy Rodriguez, danseurs de Grenade. Dans ce sulfureux opus entre transe et performance, ils dénoncent l'uniformisation de la société, questionnent la notion de genre et d'identité. Josette Baiz réussit à faire dialoguer avec bonheur quatre visions de la danse unies par une identité sans égal, celle de Grenade.



RENCONTRE AVEC LES ARTISTES
à l'issue de la représentation

directrice artistique Josette Baiz chorégraphes Kader Attou, Claire Laureau et Nicolas Chaigneau, Iván Pérez, Maxime Bordessoules et Rémy Rodriguez interprètes 10 danseurs - Maxime Bordessoules, Camille Cortez, Lola Cougard, Sarah Kowalski, Yam Omer, Geoffrey Piberne, Victoria Pignato, Rémy Rodriguez, Océane Rosier, Ojan Sadat Kyae adaptation et création lumières Erwann Collet régie générale Erwann Collet régie son Jérémie Bénin production Groupe et Cie Grenade - Josette Baiz



MAR.
04
FÉV.
20H



Dafné Kritharas quintet



La Rampe



1H15 env.



Tarif B
Voir p. 94

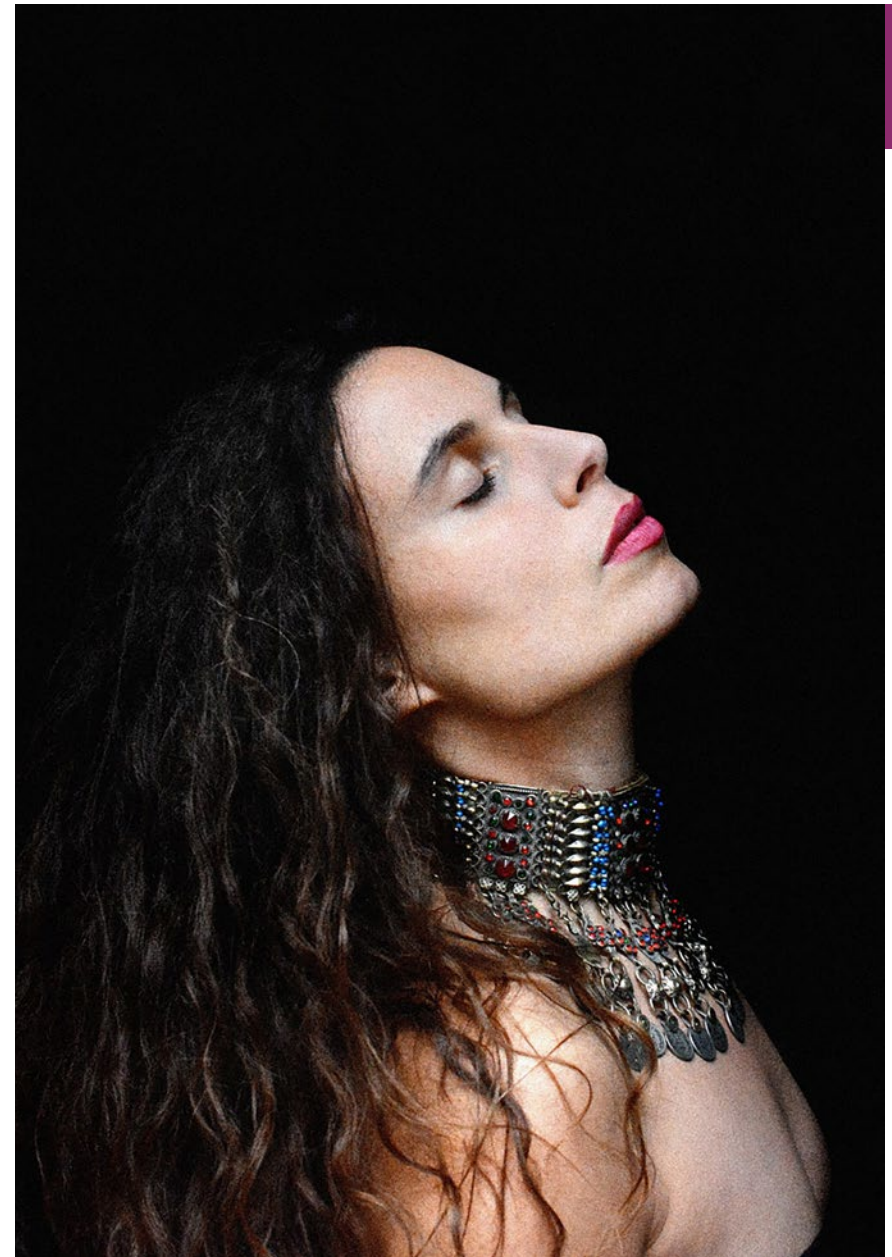


Numéroté

Voix sublime, chant pur et mélodieux, Dafné Kritharas ensorcelle. La chanteuse franco-grecque, que l'on a pu découvrir à La Rampe lors du concert de Manoukian, nous présente son nouvel album. Accompagnée par quatre musiciens virtuoses, cette Circé des temps modernes donne vie à des mélodies riches d'influences et de textures.

De par ses racines, Dafné Kritharas porte en elle tous les contrastes du bassin méditerranéen et des Balkans. Sa voix à la fois intimiste, pure et déchirante insuffle à ses compositions une grande puissance émotionnelle. Forte et claire, ample et souple, elle vibre dans les aigus, résonne dans les graves. Dafné s'accompagne d'instrumentistes aux origines diverses, architectes d'une véritable tour de Babel musicale. Elle dévoile ici son univers à travers des créations originales en grec

et en français, qui croisent musiques traditionnelles, jazz et classique, enrichies d'une subtile note électro. Dans un monde allégorique et intemporel, la réalité est sublimée. Les histoires vraies sont transformées en contes mystérieux. Les femmes bafouées deviennent de redoutables reines des montagnes. La mer grondante protège les opprimés. Le péché s'unit à la prière pour engendrer le pardon... Un quintet magnétique, à découvrir absolument !



chant Dafné Kritharas guitare/chant Paul Barreyre batterie Milán Tabak contrebasse Pierre-Antoine Despatures piano/synthé Camille El Bacha

JEU.
13
FÉV.
20H



Narcisse

Collectif Les Autres | Marion Motin



La Rampe



1H env.



Dès 12 ans



Tarif A
Voir p. 94



Numéroté

Connue comme chorégraphe de nombreuses célébrités (Stromae, Jean Paul Gaultier pour le Freak Show...) et invitée en 2023 à créer une pièce pour l'Opéra de Paris, Marion Motin revient à La Rampe avec *Narcisse*. Dans cette nouvelle création engagée et puissante, elle bouscule la société du paraître et l'égoïsme 2.0.

Marion Motin revisite le mythe de Narcisse en convoquant les codes du cabaret. Dans une chorégraphie effrénée, mécanique et démonstrative, au côté de ses quatre interprètes, elle embarque le public dans un univers à la beauté sans fard, au-delà des apparences. Que deviendront ces objets star, pantins désincarnés ? Seront-ils happés par leur propre reflet dans le miroir qui leur sert de champ d'évolution ? Animés par des airs de musiques italiennes aux timbres nostalgiques,

ils seront aussi bousculés par la musique originale du compositeur Micka Luna, plus sombre et intense. Dans cette dualité entre culte de l'apparence et affirmation de soi au-delà des préjugés, cette création explosive met en scène la bataille perpétuelle des hommes et des femmes en quête de reconnaissance et d'identité. La vie n'est-elle pas cette lutte éternelle entre la vérité de l'être profond et ses multiples mises en scène au quotidien ?

dans le cadre du Hip-Hop Never Stop Festival de Saint-Martin-d'Hères en scène



MAR.
18
FÉV.
20H



Les 7 doigts de la main

Duel Reality



La Rampe



1H10



Dès 7 ans



Tarif A
Voir p. 94



Numéroté



Bienvenue à Vérone ! Les 7 doigts de la main revisitent *Roméo et Juliette* sous la forme d'un match sportif où dix artistes rivalisent de sauts et d'envols époustouflants. Avec une virtuosité surhumaine, ils évoquent les affres de l'amour et de la vie. À couper le souffle !

Ici l'histoire d'amour est ramenée à l'essence pure de son conflit. La scène devient une arène de sport, où s'affrontent deux équipes mues par le désir de se surpasser. Au-delà de la provocation et du conflit, entre prouesses circassiennes, théâtre, combat de rue et battle de danse, se dessine l'image des deux amants maudits. Joueurs insatiables, ils ne semblent pas se soucier de gagner, tant que leur participation les rapproche l'un de l'autre. La compétition est un

jeu, mais elle peut aussi devenir dangereusement sérieuse... Dans une scénographie épurée, la célèbre compagnie de cirque contemporain enchaîne les performances qui nous laissent sans voix. Trapèze, mât chinois, cerceau, acrobaties, toutes les formes de compétition sont explorées pour un spectacle plein de justesse et d'inventivité. Une légendaire histoire d'amour façon circassienne : touchante et décoiffante !

dans le cadre de Vive les vacances

direction artistique Shana Carroll avec Andreas De Ryck, Aerial Emery, Soen Geimaert, Gerardo Gutiérrez, Michelle Hernandez, Kalani June, Einar Kling-Odenkrants, Anni Küpper, Andrew Price, Arata Urawa, Danny Vrijzen directeur musical et compositeur Colin Gagné conception lumière Alexander Nichols conception des costumes Camille Thibault-Bédard directrice de production Maude St-Pierre directeur technique Simon Carrière coordinatrice technique Audrey Belzile assistant à la direction artistique Anna Kichtchenko coach acrobatique Francisco Cruz directeur de tournée Christelle Vitupier directeur technique et sonorisateur Delphine Quenneville opérateur lumière Alejandro Ahumada gréeur Pascal Lacas



VEN.
21
FÉV.
20H

SAM.
22
FÉV.
19H



Panier-Piano

Compagnie Sur le Tas



La Ponatière

35 min. env.

Dès 3 ans

Tarif D
Voir p. 94

Libre



Panier piano, panier piano, panier pianio, paner panio...
La compagnie Sur le Tas s'empare de ce fameux virelangue pour sa seconde création. Manon Froger et Temmah Lindo s'amuse à nouveau à détourner un objet du quotidien pour faire naître un monde inconnu où déambulent personnages loufoques et animaux fabuleux à la Claude Ponti. Un délicieux voyage fantasmagorique...

Tout semble être à sa place, enfin presque. Elle entend grincer, cligne des yeux et s'aperçoit que le réel glisse sous ses pieds. Tout a changé, elle est dans un monde qu'elle ne connaît pas, entourée de paniers. Des paniers servent de chaussures, d'autres ont des visages, et du ciel il en tombe comme s'il en pleuvait. Après *Sous le Manteau*, les chorégraphes réitèrent leur marque de fabrique en transformant l'ordinaire en extraordinaire. Le panier devient contenant, cocon, cabane, masque, bottes de 7 lieues, sac à dos, montgolfière...

Le rêve côtoie alors la réalité : tandis que les deux danseuses se plient à toutes les métamorphoses, une interprète technicienne donne vie à ce monde imaginaire telle une architecte. Le piano quant à lui est le cœur et l'unique instrument de la musique du spectacle. À travers l'exploration de son clavier mais aussi de son ventre et de sa coque, un monde sonore peuplé de sons mystérieux se déploie et se transforme à l'image du fourchelangué. Un spectacle envoûtant, à la fois farfelu et lumineux !

dans le cadre de **Vive les vacances**

VIENS DANSER EN TRIBU AVEC MANON ET TEMMAH
LE VEN. 7 MAR. À 11H (voir p. 81)
Gratuit, sur réservation (places limitées).

chorégraphie et interprétation Manon Froger et Temmah Lindo lumière et scénographie Maya Hamburger musique Stéphane Bordenet et José Ramanoel regards complices Elodie Morard et Andréa Bozza costumes Audrey Vermont et les ateliers du TMG



DIM.
09
MAR.
11H

MER.
12
MAR.
14H30



Woman of the Year

Jean Lacornerie | Gérard Lecointe | Raphaël Cottin



La Rampe



2H



Dès 12 ans



Tarif A
Voir p. 94



Numéroté

Maîtres incontestés des comédies musicales, Jean Lacornerie et Gérard Lecointe réunissent toutes les clés du succès avec *Woman of the Year* : un livret au rythme alerte et rebondissant, un sujet fort, des personnages hauts en couleur, un tempo d'enfer dans une orchestration délicieusement pop. Un show digne de Broadway sur le renversement du patriarcat !

En proposant une adaptation moderne de la mythique comédie musicale, le metteur en scène s'attaque avec talent à un morceau de l'histoire de Broadway. Récompensée par quatre Tony Awards, la version originale est signée des légendaires John Kander et Fred Ebb, auxquels on doit notamment *Cabaret* et *Chicago*. Une vedette de la télévision rencontre un dessinateur de presse à l'occasion d'une polémique sur la valeur artistique de la bande dessinée. Elle est brillante et énergique, il est doué et dépressif : coup de foudre et catastrophe annoncée. Comment

vivre avec quelqu'un de plus célèbre et de plus puissant que vous ? Dans le couple hétérosexuel, le pouvoir est-il du côté de l'homme ou de la femme ? C'est toute une série de questions très actuelles que cette comédie musicale pose avec légèreté. Elle inverse habilement les stéréotypes avec une incursion dans l'univers de la bande dessinée. Savamment orchestrée par Gérard Lecointe, la pièce est servie par une brillante troupe dont les excellents Jacques Verzier et Ludmilla Dabo. Une comédie romantique lucide, spirituelle et réjouissante !

en partenariat avec la Maison pour l'égalité femmes-hommes et dans le cadre de Cité Plurielle



RÉPÉTITION PUBLIQUE MAR. 18 MAR. À 15H

Gratuit. Places limitées. Réservation indispensable.

livret Peter Stone chansons Fred Ebb musique John Kander basé sur le film MGM de Ring Lardner et Michael Kanin direction musicale et arrangements Gérard Lecointe mise en scène Jean Lacornerie chorégraphie Raphaël Cottin images Étienne Guilo scénographie Bruno de Lavenère costumes Marion Bénagès lumières Romain de Lagarde régie générale Emmanuel Sauldubois administration de production Caroline Chavrier interprètes Ludmilla Dabo (Tess), Jacques Verzier (Sam), Dalila Constantin, Quentin Gibelin piano Sébastien Jaudon claviers Arthur Verdet percussions Jérémy Daillet trompette-bugle Luce Perret



MAR.
18
MAR.
20H



Foreshadow

not standing | Alexander Vantournhout



La Rampe



1H15



Dès 14 ans



Tarif B
Voir p. 94



Numéroté

Entre danse et cirque, Alexander Vantournhout met en lumière huit interprètes virtuoses qui bougent comme les engrenages d'un mécanisme millimétré sur une musique rock expérimentale. Un spectacle hypnotique, à la maîtrise époustouflante et d'une grande beauté.

Figure importante de la scène contemporaine, le chorégraphe et circassien Alexander Vantournhout poursuit son exploration des relations entre la gravité, le mouvement, l'équilibre et la spatialité, en déplaçant le mur du fond de scène au premier plan. En plus du sol, pensé comme un véritable partenaire dans ses précédentes créations, les huit danseurs-acrobates transforment cette contrainte en potentiel

créatif et défient la gravité. Avec une gestuelle inspirée du règne animal, ils s'amuse à explorer des équilibres quasi-impossibles et des acrobaties improbables. Les corps se frôlent, s'entremêlent, se portent, se hissent, sont impressionnants d'inventivité. Des paysages de mouvements chaotiques étroitement orchestrés se déploient : des geckos rampent sur les murs, des déesses Shiva prennent vie, des bourgeons de fleurs s'ouvrent... Un kaléidoscope de sculptures humaines extraordinaires !



MAR.
25
MAR.
20H

concept et chorégraphie Alexander Vantournhout créé avec et interprété par Noémi Devaux, Axel Guérin, Patryk Klos, Nick Robaey, Josse Roger, Emmi Väisänen ou Margaux Lissandre, Esse Vanderbruggen, Alexander Vantournhout ou Chia-Hung Chung dramaturgie Rudi Laemans et Sébastien Hendrickx directeur des répétitions Sandy Williams costumes Patty Eggerickx, assistée par Isabelle Airaud lumières Bert Van Dijk musique This Heat son Ruben Nachtergaele diffusion Frans Brood Productions manager compagnie Esther Maas production technique Bram Vandeghinste production & tourmanagement Barbara Falter et Kiki Verschueren communication Aida Gabriëls



Blockbuster

Collectif Mensuel



La Rampe



1H20



Dès 13 ans



Tarif A
Voir p. 94



Numéroté

Blockbuster est un ovni théâtral. En détournant les plus célèbres films d'Hollywood, le Collectif Mensuel nous sert un scénario inédit, une fable corrosive sur l'exploitation capitaliste. Le tout doublé et bruité en direct. Une performance éblouissante et jouissive !

Cette pièce-film parodique est réalisée à partir de 1400 plans puisés dans 160 films hollywoodiens. De ce montage titanesque est né un blockbuster à l'humour décapant. Tandis que Mortier, le patron des patrons, lutte contre un projet de taxation des hauts revenus, une jeune journaliste dénonce les excès de la finance sur fond d'insurrection populaire. Héros manichéens, courses-poursuites, explosions spectaculaires et casting de stars : tous

les ingrédients du blockbuster sont réunis dans cet astucieux « mashup ». Sous nos yeux, cinq comédiens virtuoses doublent les voix, réalisent les bruitages « faits maison » et jouent la musique en direct. Rien n'est laissé au hasard dans ce laboratoire artisanal que l'on découvre avec délectation. Une révolution théâtrale où le rire est le premier instrument de contestation. Irrévérencieux, anarchique, *Blockbuster* fait des étincelles. Libérateur !

écriture Nicolas Ancion / Collectif Mensuel conception et mise en scène Collectif Mensuel assistante Edith Berthdet vidéo et montage Juliette Achard scénographie Claudine Maus création éclairage et direction technique Manu Deck régie vidéo et lumières Nicolas Gilson créateur sonore Matthew Higuert régie son Johann Spitz coach bruitage Céline Bernard photos Goldo - Dominique Houcman construction des décors Ateliers du Théâtre de Liège attaché de production et diffusion Adrien de Rudder et Enorah Le Pailh avec Sandrine Bergot, Quentin Halloy, Baptiste Isaia, Philippe Lecrenier, Renaud Riga création Collectif Mensuel



MAR.
01
AVR.
20H



Jean-Marie Machado, Orchestre Danzas & Ana Pérez

Cantos Brujos



La Rampe



1H15



Tarif B
Voir p. 94



Numéroté

Avec *Cantos Brujos*, Jean-Marie Machado et son Orchestre Danzas proposent un spectacle musical et chorégraphique aux côtés de « la perle noire du flamenco » : Ana Pérez. Les artistes interprètent une œuvre inspirée de *L'Amour Sorcier*, envoûtante, aux mille et une couleurs musicales. Chavirant !

Célèbre ballet-pantomime, *L'Amour Sorcier*, composé en 1915 par Manuel de Falla, sur le livret de Gregorio Martínez Sierra, est l'histoire d'une gitane un peu sorcière, Candela, hantée par le fantôme de son ancien amant. Pour pouvoir aimer librement son nouveau soupirant Carmelo, elle se débarrasse du spectre, l'aiguillant vers une autre andalouse aux yeux de braise. Jean-Marie Machado prouve encore une fois que sa musique ne connaît pas de frontières : son parti pris est d'élargir son regard au-delà de la couleur flamenca. On entend l'Espagne, bien présente, en filigrane ou au premier plan

lors de grandes bouffées d'énergie. Mais aussi des ambiances orientales, des couleurs ethniques dans les chants sorciers, et de superbes arrangements jazz. À la manière d'un impressionniste, il compose une toile musicale aux multiples teintes, pleine de subtilité. Traversé par une indomptable pulsion de vie, ce conte fantastique mêle merveilleusement musique, chant et danse. Le style et l'élégance de la danseuse Ana Pérez met en lumière toute l'intensité de cette nuit à la fois inquiétante et flamboyante. Un régal pour les oreilles... et pour les yeux !

co-accueil avec le Festival Détours de Babel



compositions, piano Jean-Marie Machado danse Ana Pérez Orchestre Danzas voix Karine Sérafin altos Cécile Grenier et Séverine Morfin violoncelle Guillaume Martigné flûtes Stéphane Guillaume clarinettes Elodie Pasquier saxophones Jean-Charles Richard tuba François Thuillier accordéon Didier Ithursary percussions Ze Luis Nascimento



JEU.
03
AVR.
20H



CCN - Ballet de Lorraine

a Folia & Static Shot

Marco da Silva Ferreira | Maud Le Pladec



La Rampe



1H20
(avec entracte)



Tarif A
Voir p. 94



Numéroté

Soirée explosive en perspective avec deux pièces survitaminées de Marco da Silva Ferreira et Maud Le Pladec ! Revêtus de costumes flamboyants, les 24 interprètes nous fascinent par leur capacité à danser tous les styles et leur énergie sans limite. Un Ballet de Lorraine au sommet de son art.

a Folia propose une danse frénétique et sensuelle, source d'extase et de rébellion collective. Marco da Silva Ferreira s'inspire de La Folia, danse portugaise d'origine populaire où toutes les excentricités étaient permises. En revisitant cette fête populaire à travers une danse contemporaine empreinte de battle, rave et clubbing, l'un des chorégraphes le plus intéressant de sa génération réaffirme le pouvoir de la danse comme exutoire et comme force de rassemblement. Sur une partition de Luis Pestana inspirée du compositeur baroque Arcangelo Corelli, les danseurs en transe nous portent vers une euphorie collective.

Dans *Static Shot*, Maud Le Pladec emprunte les codes du cinéma pour ouvrir une réflexion autour du corps et de ses représentations. Conçue comme un plan fixe, la pièce offre au regard du spectateur une séquence où le mouvement ne s'arrête jamais. Sur une musique de la DJ Chloé Thévenin et du compositeur Pete Harden, les corps se déploient dans une gestuelle rapide et dynamique créant un crescendo permanent. Parés de costumes dignes d'un défilé de mode signés Christelle Kocher, ils évoluent dans une procession quasi hypnotique qui nous emporte dans une extase sans fin.



JEU.
10
AVR.
20H

Direction Maud Le Pladec *a Folia* chorégraphie Marco da Silva Ferreira musique Luis Pestana lumière Teresa Antunes assistante chorégraphique Catarina Miranda répétitrice Valérie Ferrando *Static Shot* conception et chorégraphie Maud Le Pladec musique Pete Harden et Chloé Thévenin conseil à la diffusion sonore Vincent Le Meur lumière Éric Soyer conception et création costumes Christelle Kocher - KOCHÉ assistante costumes Laure Mahéo assistant à la chorégraphie Régis Badel assistant à la dramaturgie Baudouin Woehl avec la participation de la Section broderie du lycée Lapie de Lunéville



À L'Ouest

Collectif Bajour



La Rampe



1H30



Dès 13 ans



Tarif B
Voir p. 94



Numéroté

À L'Ouest dessine une chronique familiale emportée par les tourbillons de la vie. Entre rires et larmes, une fratrie endeuillée affronte ses fantômes et tente coûte que coûte d'avancer. En s'emparant de la question de la perte et de la mémoire, le collectif Bajour signe une pièce saisissante et incandescente.

Secoués par la mort accidentelle de Hugo et Esther dans un incendie, Eliza, Yan et Stéphane cherchent un chemin vers l'oubli et la reconstruction. Face au deuil, se pose la question de la mémoire faillible, individuelle et collective. Entre volonté d'oublier pour fuir la douleur insoutenable et désir de faire revivre le passé pour ne pas affronter la réalité, comment poursuivre son chemin ? Rivalité des souvenirs, confrontation des mémoires mais aussi légèreté de vivre,

complicité et tentatives d'aimer, le spectateur navigue dans un maelstrom d'émotions passant de la joie à l'effroi. À l'instar de l'astucieuse mise en scène qui bascule entre différentes temporalités, cette œuvre chorale évolue entre comédie populaire et drame familial. Forcée par le travail de plateau, marque de fabrique du collectif Bajour, la pièce laisse toute sa place aux jeux fougues des acteurs. Une majestueuse ode à la famille, bouleversante et pleine d'humour.



MAR.
15
AVR.
20H

création BAJOUR mise en scène Leslie Bernard et Matthias Jacquin avec Leslie Bernard, Julien Derivaz, Julie Duchaussoy, Matthias Jacquin, Hector Manuel, Asja Nadjar / Adèle Zouane, Georges Slowick, Alexandre Virapin scénographie François Gauthier-Lafaye création et régie lumière Julia Riggs création et régie son Marine Iger construction François Aupée régie générale Julien Joubert





Soirée en mouvements

Cie Aniki Vóvó | Joana Schweizer
Laura Bachman | Vincent Peirani



La Rampe



2H45
(avec
entracte
de 45 min.)



Tarif B
Voir p. 94



Numéroté

Programme Joana Schweizer & Gala Ognibene *O que importa é o caminho* Laura Bachman *Ne me touchez pas*

Place à une soirée d'exception !

Au cours d'une double programmation, découvrez les premières créations de jeunes chorégraphes en pleine ascension. Joana Schweizer et Gala Ognibene nous proposent avec ce solo de cheminer vers une quête identitaire à la croisée des arts en compagnie d'un piano suspendu. Laura Bachman explore quant à elle, en duo avec Marion Barbeau, les enjeux du toucher. Deux pièces d'une grande finesse qui nous happent par leur beauté !

Sur scène, un piano flotte tel une balançoire, léger et majestueux. Dans un corps à corps avec l'instrument, l'artiste franco-portugaise Joana Schweizer explore ses limites, ses libertés, ses contraintes. Entre danse, chant et musique, ce solo empreint de poésie parle de la complexité à construire son identité entre origines multiples, ambiguïtés et contradictions de l'être humain. Un temps suspendu plein de grâce.

Suite à la pandémie, Laura Bachman a souhaité interroger notre rapport au toucher dans toute sa puissance et sa complexité : outil de découverte, de

réconfort, de plaisir, de soutien mais aussi de violence et de danger. Dans un dispositif nu, où seule la lumière sculpte les silhouettes et l'espace, les corps conversent, se caressent, se cherchent, se méprennent ou s'entendent... Sur une musique originale de l'accordéoniste Vincent Peirani et du percussionniste Michele Rabbia, les deux danseuses Marion Barbeau (première danseuse du ballet de l'Opéra de Paris et interprète du film *En corps* de Cédric Klapisch) et Laura Bachman subliment une histoire des corps à la fois intime et universelle. Un ballet à fleur de peau.

O que importa é o caminho conception Joana Schweizer et Gala Ognibene chorégraphie et interprétation Joana Schweizer scénographie et régie plateau Gala Ognibene construction Mathieu Rouquette son Julien Carton, Yoann Saunier, Joana Schweizer régie son Guilhem Angot lumière Arthur Gueydan régie lumière Bastien Gérard costume Séverine Yvernault collaboration artistique Yves Neff administration de production Pierre Girard *Ne me touchez pas* conception et chorégraphie Laura Bachman créé et dansé avec Marion Barbeau musiciens Vincent Peirani et Michele Rabbia musique originale Vincent Peirani et Michele Rabbia création lumière Eric Soyer régie Laurie Sanchez ou Quentin Maes costumes Laura Bachman (avec la complicité de Marion Barbeau et Axelle Bachman) regard extérieur Magali Caillet-Gajan conseil dramaturgique Karthika Nair diffusion Damien Valette coordination Camille Aumont



MAR.
06
MAI
19H



Le Concert Idéal

Sous l'étoile

direction Marianne Piketty



La Rampe



1H10 env.



Tarif B
Voir p. 94



Numéroté

De Vivaldi à Lili Boulanger en passant par Ysaÿe, venez déambuler au cœur de la nuit avec Marianne Piketty et Le Concert Idéal. Ces œuvres nocturnes mises en dialogue avec une poésie visuelle nous font vivre une expérience hors du temps, une balade musicale sous les étoiles.

Nombreuses sont les réactions des artistes face à la nuit : épreuve de solitude pour Lili Boulanger, heures festives pour Vivaldi, rêverie et poésie pour Ysaÿe et enfin, mystère et mysticisme pour la création *Bajo la Estrella* du jeune compositeur Alex Nante. Au fil des heures qui s'égrainent, les notes se frottent aux mots, les poèmes s'entremêlent aux mélodies des violons, et les mots apparaissent sur scène, dévoilant des clés

d'écoute. Marianne Piketty et son ensemble à cordes proposent un spectacle novateur, magnifiquement mis en poésie par Camille Bloomfield, au croisement des arts. Fidèles à leur volonté de donner à voir et à entendre la musique autrement, ils nous proposent une traversée nocturne qui exalte les sens. Une folle nuit où se succèdent du crépuscule jusqu'à l'aurore, les émotions et les humeurs suscitées par la voûte étoilée !



RACCORD OUVERT À 15H

Gratuit. Places limitées. Réservation indispensable.



MAR.
13
MAI
20H

direction artistique et musicale Marianne Piketty dramaturgie Géraldine Aliberti poésie Camille Bloomfield mise en espace Olivier Fourès création lumière Thomas Jacquemart création vidéo Baptiste Bertrand violon solo Marianne Piketty violons Louise Salmona, Valentin Seignez-Bacquet, Marie Salvat altos Léa Paci et Maialen Loth violoncelle Laure-Hélène Michel et Albéric Boullenois contrebasse Pauline Lazayres



Euphrate

Compagnie Artépo



La Ponatière



1H10



Dès 12 ans



Tarif B
Voir p. 94



Libre



Dans ce seule en scène qui a conquis tout Avignon, Nil Bosca raconte une quête à l'accent universel. Le parcours de vie chaotique d'une jeune femme qui cherche sa juste place. Pleine de suspens et d'émotions contradictoires, la pièce dansée, jouée et chantée est une petite pépite !

Fille d'un père turc et d'une mère normande, Euphrate, lycéenne en classe de terminale rencontre des difficultés avec le système scolaire. Outre ses résultats assez médiocres, elle doit prochainement exprimer son choix d'orientation professionnelle : un vrai casse-tête. Elle en vient alors à se demander quelle incidence sa double culture a pu avoir sur la construction de son identité. Dans un dialogue savoureux et plein d'humour

avec son père, elle part à la rencontre de ses racines turques et de ses souvenirs d'enfance. Entremêlant la danse et les mots, le spectacle raconte avec la liberté d'un corps joyeux le chemin vers l'affirmation de sa propre parole de femme. Nil Bosca endosse toutes les casquettes (comédienne, danseuse et chanteuse) et elle le fait à la perfection. À la fois bouleversante et drôle, elle nous happe sans relâche. Un bijou théâtral inoubliable !

co-accueil avec le Centre des Arts du Récit, dans le cadre du Festival des Arts du Récit

écriture, interprétation et mise en scène Nil Bosca mise en scène Stanislas Roquette et Olivier Constant collaboration à l'écriture Alexe Poukine et Hassam Ghancy assistante à la mise en scène Jane David regard chorégraphique Chrystal Calvet son Stéphanie Verissimo lumière Geneviève Soubirou accompagnement scénographique Cerise Guyon regard complice Frédéric le Van



JEU.
15
MAI
20H





Le Grand Huit

Tartine Reverdy



La Rampe



1H



Dès 4 ans
(dès la GS
en scolaire)



Tarif D
Voir p. 94



Libre



Allez, ça tourne ! Entourée de sa fidèle et talentueuse équipe, Tartine Reverdy revient à La Rampe en « dame du manège », et fait tourner la grande roue de son répertoire de chansons. Dans une ambiance de fête foraine, elle invite petits et grands pour un tour de chant coloré et lumineux !

Grande roue, guirlandes lumineuses, paillettes et surprises, tout est réuni pour faire de ce huitième spectacle une grande fête ! Tartine et ses acolytes musiciens enfilent leurs vestes rouge et or et reprennent leurs plus grands succès pimentés d'une touche foraine. *On est des animaux, C'est très bien !, Rouge tomate...* Des chansons joyeuses et engagées qui nous parlent d'écologie, des couleurs du monde mais aussi des petites choses de la vie.

Dans cette grande kermesse, la contrebasse tourbillonne, la trompette virevolte et les percussions s'emballent. Et comme la compagnie voit toujours les choses en grand, les réjouissances commencent avant même l'entrée en salle et promettent d'aiguiser tous vos sens... Un dernier tour de manège réjouissant, à partager avec tous les enfants de 4 à 104 ans ! Et hop on embarque pour *Le Grand Huit* !

PRÉPAREZ VOTRE TOUR DE GRAND HUIT !

Découvrez les chansons, comment faire un pompon et bien d'autres surprises sur tartine.reverdy.free.fr

GOÛTER FORAIN DIM. 18 MAI dès 15H & MER. 21 MAI à l'issue du concert

Devenez tour à tour reine de la confiserie, dame du manège, monsieur muscle, diseuse de bonne aventure ou peluche géante, dégustez une barbe à papa, profitez du bar à paillettes et bougez au son de l'orgue de barbarie !

avec sur scène Anne List, Joro Raharinjanahary, Tartine Reverdy derrière les consoles (lumière et scénographie) Stéphane Cronenberg, Benoît Burger et Antony Bedez derrière les écrans communication Mathieu Linotte web Anne List administration Michel Hentz derrière la caméra Thais Breton aux pinceaux Léonie Bruxer, Anne List et Mathieu Linotte aux ciseaux Rita Tataï à « L'Atelier de la colombe » avec une jeune et joyeuse équipe de plasticiens intervenants Léonie Bruxer, Nina Imbs, Joseph Kieffer et Thérèse Pariot



DIM.
18
MAI
16H

MER.
21
MAI
14H30





Humain trop Humain

Compagnie 47 · 49 | François Veyrunes & Christel Brink Przygodna

Cette saison naviguez dans l'univers de François Veyrunes ! Avant *PARADOX(AL)* à La Rampe, faites escale à l'Hexagone Scène nationale pour voir ou revoir *OUTRENOIR* puis à la MC2 pour *RÉSONANCE*.

Dans la trilogie *Humain trop Humain*, il est question de notre condition humaine. Trois récits sensibles et poétiques proposent des parcours initiatiques comme autant de miroirs de notre vitalité. C'est

une exploration pour faire société ensemble, tous ensemble avec une liberté de parler autrement, d'inventer et de proposer une autre manière d'être au monde, une autre façon d'être vivant.

Pack TRIO à 45 € (voir p. 33)

OUTRENOIR

 MAR. 12 NOV. 20H

 1H  18 €*

 Hexagone Scène nationale - Meylan

 Libre

OUTRENOIR s'inspire de la quête du « noir lumière » de Pierre Soulages. Cinq danseurs, en terre inconnue, face à eux-mêmes, convoquent leurs propres ressources et la vigueur nécessaire dans cette lutte sans ennemi. Il s'agit de mettre en lumière la capacité de l'Homme à « être en mesure de répondre à » vis à vis des défis individuels et collectifs qui sont les siens, transformer ces tensions et conflits du dedans et du dehors en jaillissement.

RÉSONANCE

 JEU. 12 DÉC. 20H

 1H  25 €*

 MC2 Salle René Rizzardo

 Numéroté

Dans le deuxième volet de la trilogie, François Veyrunes et Christel Brink Przygodna signent une pièce tout en grâce, destinée à retenir le temps et retrouver la puissance et la beauté de la lenteur. Une expérience envoûtante... Des corps virtuoses jouent des poids et contrepoids, des pieds pointent telles des flèches de cathédrales, des corps s'élèvent à l'horizontale. Entre les sons de la nature et la musique sublime d'Arvo Pärt, *RÉSONANCE* est une invitation à se reconnecter à nos espaces intérieurs.

* Tarif proposé sur présentation d'un des billets de la trilogie

À quelques pas... au Pot au Noir

Les abonnés de La Rampe-La Ponatière bénéficient du tarif réduit. Réservation auprès du Pot au Noir.

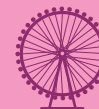


Le Festival #3

DU VEN. 23 MAI
AU DIM. 01 JUIN
2025

Compagnie Pipo | Sylvie Orcier & Patrick Pineau | La Chaudière Intime | Dominique Léandri & Valère Bertrand | ...et bien d'autres !

Le Pot au Noir - Scène Ressource en Isère vous convie à la troisième édition de son Festival ! Sous la houlette des compagnies Pipo et de La Chaudière Intime (entre autres !), une semaine de propositions artistiques vous attend : pour les petits, les jeunes et les grands, plus diverses les unes que les autres. Venez partager de nuit comme de jour, sous un chapiteau, dedans ou dehors, au milieu des arbres et des artistes, des échappées poétiques, drolatiques et sans doute épiques, en altitude comme il se doit !



Mentions

BATE FADO coproduction Centro Cultural de Belém, Cine-Teatro Avenida, Teatro Académico Gil Vicente, Teatro Municipal do Porto et Theater Freiburg **résidence de coproduction** O Espaço do Tempo **soutien à la création** Centro Cultural Olga Cadaval, Estudios Victor Córdon / OPART, Mala Vodadora et Pro.dança **soutien à la recherche** Casa-Museu Leal da Câmara, LIPA - Laboratório de Investigação de práticas artísticas da Universidade de Coimbra et Museu Bordoal Pinheiro **diffusion internationale** La Magnanerie – MAG.I.C. discographie Valentim de Carvalho Sinistra est une **structure soutenue** par la République Portugaise - Culture I DGARTES - Direção-Geral das Artes

BALLET PRELJOCAJ **Annouciation spectacle créé en résidence** au TNDI-Châteaudeau chorégraphie primée Bessie Award 1997 à la 13ème édition du New York Dance & Performance Award – **Torpeur coproduction** Festival Montpellier danse 2023 - **Noces commande** 1989 Biennale nationale de danse du Val-de-Marne production Maison des Arts de Créteil, TNDI Châteaudeau-Toulon, Alpha – FNAC, Arsenal – Metz, Centre National des Arts d'Ottawa Le Ballet Preljoçaj / Centre chorégraphique National est **subventionné** par le Ministère de la Culture et de la Communication – DRAC PACA, la Région Sud Provence-Alpes-Côte d'Azur, le Département des Bouches-du-Rhône, la Métropole Aix-Marseille-Provence, la Ville d'Aix-en-Provence. Il **beneficie** du soutien du Groupe Partouche – Casino Municipal d'Aix-Thermal, de la Maison de Champagne Piper-Heidsieck, des particuliers et entreprises mécènes ainsi que des partenaires.

TABULA production cie épiderme coproduction La Rampe-La Ponatière Échiroles, Scène conventionnée Art et Création danse et musiques (38), l'Heure Bleue - St Martin d'Hères (38) coproduction du réseau Courte-Echelle* (Ile-de-France) coproduction en industrie décors réalisés par les ateliers de construction du TMG (Théâtre Municipal de Grenoble)

*Villes d'Arcueil, Boissy-Saint-Léger, Clichy-sous-Bois, Gennevilliers, Nanterre, Romainville, Rosny-sous-Bois, Saint-Denis, Saint-Germain-en-Laye, Sannois, Compagnie ACTA (Festival Premières Rencontres en Val d'Oise), l'Entre deux (Scène de Lésgny), Paul B (Massy), le Regard du Cygne (Paris), les Tréteaux de France, Un neuf trois Soleil ! Avec le soutien du département de la Seine-Saint-Denis et du ministère de la culture - DRAC Ile-de-France

GAGNÉS PAR LA NUIT production Compagnie Lamen-to co-productions La Rampe-La Ponatière Échiroles, Scène conventionnée Art et Création danse et musiques, l'Estive Scène Nationale de Foix et de l'Arigè, le théâtre Jacques Prévert à Aulnay-sous-Bois, Les Aires Théâtre de Die et du Diois, Essonne Danse **soutiens** Le théâtre d'Angoulême, la route des 20 en région AURA, le théâtre les 3 chènes à Lorion, le Reflet à St-Berthevin, l'Espace Paul Jargot à Crolles, Le New Dance studio à Brive-La Gaillarde, L'Etat-Préfet d'Auvergne-Rhône-Alpes Direction Régionale des Affaires Culturelles au titre du conventionnement deux ans, le département de l'Isère et la ville de Grenoble La **cie Lamento** est « résidence artistique en Isère » dans le cadre du dispositif triennal du département et de la communauté de communes des Balcons du Dauphiné elle est également associée à La Rampe-La Ponatière Échiroles. Scène conventionnée Art et Création danse et musiques

LES DESAXÉS production Poétiques Industries coproduction Grand Angle - Pays Voironnais, La Rampe-La Ponatière Échiroles, Scène conventionnée Art et Création danse et musiques, L'Odyssée L'autre rive - Eybens **soutiens** Ville de Grenoble, Département de l'Isère, SPEDIDAM, L'Ilyade - Seyssinet-Pariset, La Fabrique Jaspir - Saint-Jean de Boumay, CIMN - Grenoble, La Source - Fontaine, La Salle Olivier Messiaen - Grenoble, Le Pot au Noir - St-Paul Les Monestier

LES FLEURS DE MACCHABÉE production Théâtre de chair coproduction Scène nationale de Saint-Quentin-en-Yvelines, La ferme de Bel-Ebat de Guyancourt, Les Bords de Scènes – Grand Oryl Seine Bièvre **projet soutenu** par le Ministère de la Culture – Direction régionale des affaires culturelles d'Ile-de-France, la Région Ile-de-France, la communauté d'agglomération SQY et la SPEDIDAM

BREAKDO coproduction Cie Malka, Touka dances – CDCN

de Guyane **aide à la diffusion** ONDA **soutiens** DRAC Auvergne-Rhône-Alpes, Région Auvergne Rhône-Alpes, Département de l'Isère, Ville de Grenoble, FEAC 2024, DJCS de Guyane, Ministère de la Culture au titre des Olympiades Culturelles en Outre-Mer, Ministère des Outre-Mer, Adami **remerciements** La Faiencerie à Creil, Centre CASE Energia Pura à Cayenne, CMDTG à Cayenne, Ecole de danse Giannone à Saint-Martin-d'Hères, le CCN de Roubaix, la Maison de la Danse à Lyon **projet labellisé** Olympiade Culturelle

ORCHESTRE DES PAYS DE SAVOIE **soutenu** par le Conseil Départemental de la Haute-Savoie, le Conseil Départemental de la Savoie, le Ministère de la Culture (DRAC Auvergne-Rhône-Alpes), la Région Auvergne-Rhône-Alpes et par son Club d'entreprises mécènes Amadeus

MAGIE ET AUTRES TOURS ! HALLUCINATION / **partenaires** Ecole Nationale Supérieure des Arts et Techniques du Théâtre (ENSATT) - Centre Culturel de la Ferme Corsange à Bailly-Romainvilliers, L'Éstran - scène de la Ville de Guidel, Le Magic Wip Paris, La Villette Ville de Paris et la compagnie Le Phalène **remerciements** Mireille Losco-Lena - directrice de recherche du projet « Hypnose » à l'ENSATT, Lucy Bergeret et Nicolas Marsal, praticiens en hypnose la **compagnie Stupefy** est **soutenue** pour ses projets par la Ville de Paris et le Ministère de la Culture - Direction Régionale des Affaires Culturelles d'Ile-de-France elle **beneficie d'un accompagnement** au développement de la Ville de Montrouille est associée au Pavillon Théâtre de Romainville dans le cadre du programme Classe Art du département Seine-Saint-Denis **Rémy Bérthier** **artiste associé** à La Villette - EPPGHV dans le cadre du programme "Parcours d'artistes". Depuis 2023 il est également associé au dispositif CHIMERES du ministère de la Culture porté par Le Lieu Unique Scène Nationale, Le Théâtre nouvelle génération CDN, le Centre National de la Danse et l'Espace des Arts Scène Nationale

ÇA DISPARAIT ? / coproduction La Villette, La Garance - Scène nationale de Cavailhon, Le Théâtre de Rungis, Le Totem Scène conventionnée d'intérêt national Art, Enfance, Jeunesse, le Magic Wip - Saint-Germain-lès-Arpaion **soutien** Cirquévolution, Ville de Paris, Ministère de la Culture – Direction Régionale des Affaires Culturelles d'Ile-de-France, Département de l'Essonne

PUZZLING / **remerciements** Léo Reynaud et Aurélie Lepoutre pour leur aide et leurs conseils et Thierry Collet pour nous avoir sollicités sur la première mise en chantier du projet **d'après le spectacle** « cabaret maïque » **sur une commande** de la Mègisserie, scène conventionnée de Saint-Junien, de la compagnie Le Phalène, et du Théâtre Firmin Gémier-La piscine

SPIRITO Spirito est en **convention triennale** avec le Ministère de la Culture / Direction Régionale des Affaires Culturelles Auvergne-Rhône-Alpes, la Région Auvergne-Rhône-Alpes et la Ville de Lyon **cette saison est soutenue** par la Maison de la Musique Contemporaine et le Centre National de la Musique **Spirito est membre** de la Fevis, du Profedim, d'Arviva et d'Auvergne-Rhône-Alpes Spectacle Vivant

PARADOX(AL) coproduction Compagnie 47-49, Scène conventionnée de Château Rouge - Annemasse, MC2 Maison de la Culture - Scène nationale - Grenoble, Scène nationale - Théâtre de Bourg-en-Bresse, Grand Angle – Scène régionale du Pays Voironnais, La Rampe-La Ponatière Échiroles, Scène conventionnée Art et Création danse et musiques, Théâtre Molière - Scène nationale de Sète, TMG – Grenoble **soutiens en résidence** Scène conventionnée de Château Rouge – Annemasse, Boom Structur Pôle Chorégraphique – Clermont-Ferrand, La Comédie – scène nationale de Clermont Ferrand, Le Théâtre de Cusset, La Rampe-La Ponatière Échiroles, Scène conventionnée art et création danse & musiques la **Compagnie 47-49 François Veyrunes** est **conventionnée** par la DRAC Auvergne-Rhône-Alpes Ministère de la Culture et la Communication, la Région Auvergne-Rhône-Alpes, le Conseil Départemental de l'Isère, la Ville de Grenoble et **subventionnée** par la SPEDIDAM, la Fondation IPACT, et l'Adami la **Compagnie 47-49 François Veyrunes est associée** à la Scène conventionnée de Château Rouge – Annemasse

EASTWOOD BY EASTWOOD production V.O Music

NAUFRAGATA production Circo Zoé (France Italie)

MACHINES À LIBERTÉ production L'Arbre Canapas, collectif de musiciens en coproduction avec la Scène nationale de Bourg-en-Bresse, le Centre culturel de rencontre d'Ambrozy, La Rampe-La Ponatière Échiroles, Scène conventionnée Art et Création danse et musiques, l'EPCC Travail & Culture, La Coloc de la Culture & Le Train Théâtre, Scène conventionnée d'intérêt national Art &

Création chanson francophone de Portes-lès-Valence **avec le soutien** de la SACEM, du Département de l'Ain, de la SPEDIDAM et de la compagnie ACTA dans le cadre du dispositif Pépite, pôle d'accompagnement à la création jeune public

HESSISCHES STAATSBALLET production BatSheva Dance Company coproduction Montpellier Danse & Hellerau European Center for the Arts - Dresden **soutenu** par BatSheva New Works Fund et Dalia and Eli Hurvitz Foundation

GYPsic Le Quatuor Debussy est **conventionné** par le Ministère de la Culture (DRAC Auvergne-Rhône-Alpes), la Région Auvergne-Rhône-Alpes et la Ville de Lyon il est **soutenu** par la Métropole de Lyon, la SPEDIDAM et SG Auvergne Rhône Alpes

ANTIPODES coproduction Grand Théâtre de Provence **soutien** Klap - Maison pour la danse Marseille **association conventionnée** par le Ministère de la Culture – DRAC PACA **subventionnée** par le Conseil Régional Région Sud - Provence-Alpes-Côte d'Azur, la Sous-Préfecture des Bouches-du-Rhône, le Conseil Départemental des Bouches-du-Rhône, la Métropole Aix-Marseille-Provence, la Ville d'Aix-en-Provence et la Ville de Marseille **association membre-fondateur** de Provence Culture, réseau d'excellence

DAFNÉ KRITHARAS QUINTET production Horizon Musiques en accord avec Bluebird Booking

NARCISSE coproduction « La Villette, Paris, dans le cadre d'Initiatives d'Artistes » et « Avec le soutien d'Initiatives d'Artistes en Danses Urbaines – Fondation de France – La Villette 2023 », Points Communs - Nouvelle Scène nationale de Cergy Pontoise/ Val d'Oise, Centre chorégraphique national de Créteil et du Val-de-Marne JEMKA - Direction Mehdi Kerkouche dans le cadre de l'Accueil Studio - Ministère de la Culture, Le Phare - Centre chorégraphique national du Havre direction Fouad Boussouf, dans le cadre de l'Accueil Studio - Ministère de la Culture, La Rampe-La Ponatière Échiroles, Scène conventionnée Art et Création danse et musiques **soutien** du Théâtre du Châtelet pour les résidences de création et **avec le soutien** du Département de la Manche et du mécénat de la Caisse des Dépôts

LES 7 DOIGTS DE LA MAIN production les 7 doigts de la main **initialement produit et créé** avec Virgin Voyages

PANIER-PIANO production et administration Les Vertébrées coproductions L'Espace 600 Scène d'intérêt national "art, enfance, jeunesse" – Grenoble, La Rampe-La Ponatière Échiroles, Scène conventionnée Art et Création danse et musiques, Saint-Martin d'Hères en scène – l'Heure Bleue - ECRP, le Réseau VLV **accueil en résidence** Le Coléo - Pontcharra, Espace Victor Schœlcher – Seyssins **soutiens** les ateliers costumes et décors du TMG

WOMAN OF THE YEAR production Mahagonny-Cie, Théâtre de La Renaissance – Oullins Lyon Métropole, Le Théâtre de Saint Nazaire Scène nationale, Scène conventionnée Château Rouge - Annemasse, ACB Scène nationale Bar le Duc, L'Azimut Antony Châtenay-Malabry **coproduction** la Poétique des signes **avec le soutien** de l'ADAMI, de la SPEDIDAM et ATTS Studio **présenté en accord** avec Concord Theatricals et l'Agence Drama – Paris Mahagonny-Cie est **subventionnée** par la DRAC Auvergne-Rhône-Alpes et la Ville de Lyon

FORESHADOW production not standing coproduction le CENTQUATRE - Paris (FR), Kunstencentrum VIERNIUVIER - Gand (BE), Julidans - Amsterdam (NL), Biennale de la Danse - Lyon (FR), Le Maillon - Strasbourg (FR), Les Halls de Schaarbeek (BE), MA scène nationale – Pays de Montbréliard (FR), La Passerelle - scène nationale de Saint-Brieuc (FR), Theater Freiburg (DE) & Le Carreau Scène nationale de Forbach et de l'Est mosellan (FR) **remerciements** de De Grote Post - Ostende (BE), Plateforme 2 Pôles Cirque en Normandie / La Brèche à Cherbourg et le Cirque-Théâtre d'Elbeuf (FR), Maison de la Danse - Lyon (FR), Urte Grobylle, Bjorn Verlinge, Julien Monty & Katharina Linkens **créé avec le soutien** du Tax Shelter du Gouvernement fédéral belge, via Flanders Tax Shelter, des autorités flamandes, Alexander Vantourhout est **artiste en résidence** au Kunstencentrum VIERNIUVIER à Gand et **artiste associé** du CENTQUATRE Paris. Il est ambassadeur culturel de la ville de Roulers, Alexander Vantourhout est **soutenu** par la Fondation BNP Paribas pour le développement de ses projets.

BLOCKBUSTER production Cie Pie 3 **13 août 2024** production Théâtre de Liège, Théâtre National – Bruxelles **avec l'aide** de la Fédération Wallonie-Bruxelles / Service Théâtre en partenariat avec Arsenic 2

CANTOS BRUJOS co-production CdbM du Perreux-sur-Mame, Cartabile conventionné par la DRAC Ile-de-France **aidee** par la Région Ile-de-France au titre de la permanence artistique **soutenue** par le Conseil Départemental du Val-de-Marne **soutien régulier** du CNM et des sociétés civiles (Sacem, Spedidam, Adami, SPFF)

CCN-BALLET DE LORRAINE **Statue Shot** en coproduction avec le CCNO d'Orléans **a Folia** production CCN – Ballet de Lorraine en coproduction avec Maïrada Bastos et P-also le **CCN – Ballet de Lorraine est soutenu** par le Ministère de la Culture – DRAC Grand-Est, Le Conseil Régional Grand-Est et la Ville de Nancy

À L'OUËST production BAJOUR production **déloguée** Le Bureau des Paroles - CPPC coproduction Théâtre de Courmayeux – Scène Nationale de Quimper, CPPC / Théâtre L'Aire Libre, Les Scènes du Juré – Scène Nationale de Lons-le-Saunier **soutiens** Le Quai – CDN d'Angers, Théâtre de la Bastille – Paris, Théâtre National de Bretagne, Atelier de construction – Rennes **remerciements** Margot Alexandre et Nans Laborde-Jourdàa / Cie Toro Toro, Myriam Djemour, Louis Katorze, Olga Tararine et Olga Abolina **À L'Ouest** **a bénéficié** de l'Aide à la production Dramatique du Ministère de la Culture / DRAC Bretagne, de l'aide à l'insertion du Théâtre National de Bretagne et du soutien du Fonds de dotation du Quartz, Scène Nationale de Brest BAJOUR est soutenu par la Ville de Rennes, la Région Bretagne et est **conventionné** par le Ministère de la Culture / DRAC Bretagne BAJOUR est **artiste associé** au Quartz – Scène Nationale de Brest et au Théâtre Public de Montrouille – Centre Dramatique National

SOIRÉE EN MOUVEMENTS **O que importa é o caminho** / EPK réalisé à l'aide de la SPEDIDAM coproduction Le Théâtre de Givors, Le Concert improtu, DRAC Auvergne-Rhône-Alpes **partenaires et soutiens** FORTE Ile-de-France, Les Journées Danse Dense, festival Les Incandescences – Pantin, Scène Nationale d'Orléans, La SPEDIDAM, Cie Off – Point Haut – Saint-Pierre-des-Corps, Carreau du Temple – Paris (dans le cadre de la formation Incubateur de Chorégraphes de la Fabrique de la Danse), Micanodans, Le Regard du Cygne, La Fabrique de la Danse, Royaume Prototype V, CND Lyon, La Briqueterie, L'Astrée – Lyon, CDC Le Pacifique, Conservatoire municipal Georges Bizet, Le Point Éphémère, Les Substantisses, Théâtre Madeleine Renaud – Taverny

Ne me touchez pas / **remerciements** Axelle et Philippe Bachman, Antoine Chambre, Héloïse Trion et Justine Cascaro et **pour l'inspiration** Nicki Minaj, Cardi B, Jojo Gomez, Doris Lessing, Julia Ducournau, Jean-Philippe Toussaint, Christophe Honoré, Richard Linklater coproduction État et éprouv Productions coproduction Les Halles de Schaarbeek, Théâtre-Sénart - Scène nationale, La Comète - scène nationale de Châlons-en-Champagne, MC2: Grenoble - Scène nationale, Centre chorégraphique national de Belfort, La Souffrière - Scène conventionnée de Rezé et Théâtres de la ville du Luxembourg, Fédération Wallonie-Bruxelles avec le soutien de Ca!Arts California institute for the arts, Les Gumeaux scène nationale de Sceaux, Théâtre des Bouffes du Nord, La Ménagerie de verre, La Tour à Plomb centre culturel et sportif, LA Dance Project, Charleroi Danse, La Villette

LE CONCERT IDÉAL ensemble aidé par le ministère de la Culture/Direction régionale des affaires culturelles du Centre-Val de Loire au titre de l'aide aux ensembles contemporains **beneficiaire** du CAP/Asso **soutien régulier** Parcours de Production Solidaire **avec l'aide** de DRAC Centre-Val de Loire, Région Centre-Val de Loire, CNM, Spedidam, Adami, Copie Privée, SCPP, Maison de la Musique Contemporaine, Caisse des Dépôts

EUPHRATE production Artépo **avec le soutien** de la DRAC Ile-de-France, de la Région Ile-de-France, du département du Val-de-Marne, S.T.E.P.S Anis Gras-le lieu de l'Autre - Arcueil, Nouveau Gare au Théâtre- Vitry-sur-Seine, L'étiole du nord- Scène conventionnée d'intérêt national Art et création - Paris, EACM - Le Kremlin-Bicêtre, du Labor Moderne Parisien, de l'Abbaye de Reclus - Talus Saint Prix, CIDJ, du théâtre de Suresnes Jean Vilard, de l'Auberge de jeunesse Yves Robert, du Théâtre de la Cité Internationale - Paris et de l'Institut Français – Turquie

LE GRAND HUIT coproduction La MAC de Bischwiller, la MAC de Créteil, le Polaris de Corbas, La Rampe-La Ponatière Échiroles, Scène conventionnée Art et Création danse et musiques, Le Trait d'Union de Neufchâteau, le PréO d'Oberhausbergen, la Maison des Arts et des loisirs de Thonon-les-Bains, le Diapason de Vendenheim, le théâtre de Villerfranche-sur-Saône, l'espace Tonkin de Villeurbanne, et Bords 2 scènes de Vitry-le-François **avec le soutien** de la Région Grand Est, de la Ville de Strasbourg, la Sacem



Atelier de danse avec la compagnie Toujours Après Minuit et les élèves de l'école maternelle Cachin

L'action culturelle

L'action culturelle est au cœur du projet de La Rampe-La Ponatière. Elle se construit autour de la programmation et des projets artistiques accueillis et se déroule sur les plateaux, dans les établissements scolaires, dans les quartiers de la ville d'Échirolles, dans l'agglomération grenobloise et au-delà. Elle prend des formes multiples, de la rencontre à la pratique en passant par la formation et l'appropriation de connaissances.

TISSER DU LIEN

Tout au long de l'année, toujours en lien avec la programmation et les artistes accueillis, nous co-construisons avec les habitants, les services de la ville, les associations, les hôpitaux, les comités d'entreprise, les instituts médico-éducatifs... des manières

d'inviter l'art dans notre quotidien. Ensemble, avec les équipes artistiques, nous imaginons une saison de projets, à petite ou grande échelle, pour se rencontrer, découvrir ou re-découvrir nos espaces de vie, creuser nos manières de voir le monde...



Masterclass menée par la cie Lamento avec les élèves du CRR de Grenoble

L'ÉDUCATION ARTISTIQUE ET CULTURELLE

Convaincue par l'importance de l'éducation par l'art, chaque saison l'équipe travaille avec l'ensemble des acteurs du secteur éducatif pour les accompagner et permettre à chacun, de la petite enfance à l'université, un accès réussi au spectacle vivant. En participant à la vie artistique et culturelle, chaque enfant, chaque jeune éveille et développe sa créativité, son esprit critique et sa sensibilité. Par ce biais, il contribue à se former et à s'émanciper en tant que personne et

citoyen. Pour atteindre ces objectifs ambitieux, les actions portées par La Rampe-La Ponatière s'appuient sur les trois piliers qui fondent l'Éducation Artistique et Culturelle : la rencontre avec les œuvres, la découverte d'une pratique artistique et l'appropriation des connaissances. Elle porte également une attention toute particulière à la nécessité d'une approche globale intégrant tous les temps de l'enfant et du jeune, rayonnant ainsi jusque dans la sphère familiale et amicale.

Autour des spectacles +

AVANT-PROPOS DE LA DANSE

Gratuit, sur réservation (places limitées).

Animés par Florence Poudru, historienne de la danse

> MAR. 15 OCT. 18H30 (voir p. 12)

Autour de *Ballet Preljocaj*

Les Noces, dix ans de gestation

Commandé à Igor Stravinsky en 1913, *Les Noces* témoigne d'une nouvelle esthétique des Ballets russes quand Bronislava Nijinska s'en saisit en 1923 : cette œuvre donne des clés pour comprendre l'approche proposée par Angelin Preljocaj en 1989.

> MAR. 21 JAN. 18H30 (voir p. 40)

Autour de *Hessisches Staatsballett*

La prééminence du corps

La danse moderne a considéré le corps comme l'élément principal du spectacle dansé, bien que la narration et les éléments plastiques n'aient pas disparu. Ohad Naharin fait partie des artistes contemporains qui font porter l'essentiel de la charge expressive au corps dansant.

PROPOS D'AVANT-CONCERT

Ce temps de rencontre donne des clés d'écoute pour mieux appréhender le concert. Gratuit, sur réservation (places limitées).

> MAR. 19 NOV. 19H (voir p. 24)

Mozart en fête | Orchestre des Pays de Savoie

Animé par Pieter-Jelle de Boer, directeur musical de l'Orchestre des Pays de Savoie.

> MAR. 28 JAN. 19H (voir p. 42)

Gypsy

Animé par Christophe Collette, 1^{er} violon et directeur artistique du Quatuor Debussy.

RÉPÉTITIONS PUBLIQUES ET RACCORD OUVERT

Des moments privilégiés pour découvrir les différents temps de travail des artistes. Gratuit, sur réservation (places limitées).

> VEN. 06 DÉC. 16H (voir p. 32)

Répétition publique | *PARADOX(AL)*

> MAR. 13 MAI. 15H (voir p. 68)

Raccord ouvert | *Sous l'étoile*

> MAR. 18 MAR. 15H (voir p. 54)

Répétition publique | *Woman of the Year*

RENCONTRE AVEC LES ARTISTES

Des temps d'échanges avec les équipes artistiques à l'issue de certaines représentations (indiqués sur la page du spectacle) pour répondre à vos questions, approfondir leur univers artistique ou tout simplement faire connaissance.

VIENS DANSER AVEC

Des ateliers de pratique pour découvrir et approfondir des univers artistiques. Gratuit, sur réservation (places limitées)

> SYLVÈRE LAMOTTE LE LUN. 28 OCT. À 18H (voir p. 16)

Atelier de danse | *Gagnés par la nuit*

> BOUBA LANDRILLE TCHOUDA LE VEN. 15 NOV. À 18H30 (voir p. 22)

Atelier de danse | *BreakDO*

> AVEC MANON ET TEMMAH LE VEN. 07 MAR. À 11H (voir p. 52)

Atelier de danse parents-enfants | *Panier-Piano*

VISITES DE LA RAMPE

Gratuit, sur réservation (places limitées).

Petits et grands, La Rampe vous ouvre ses portes ! Des loges à la scène, venez découvrir l'envers du décor, une occasion unique d'en savoir plus sur les coulisses et sur les différents métiers du spectacle vivant.

> Visite d'Halloween en tribu ! JEU. 23 OCT. 16H30 | 3 à 6 ans

> Visite tout public, JEU. 17 AVR. 19H | dès 8 ans

PROJECTION DU FILM AUTOUR DE LA RÉSIDENCE

« UN CHORÉGRAPHE DANS MON COLLÈGE »

Gratuit, sur réservation (places limitées).

> MAR. 05 NOV. 18H30 (voir p. 16) | Autour de *Gagnés par la nuit*

Projection du film retraçant le travail de collectage pour *Gagnés par la nuit* de la cie Lamento avec les élèves du collège Louis Lumière et échanges avec la cie.

PRÉSENTATION DE SAISON À LA MAISON

Vous êtes un groupe de 10 personnes ou plus ? Préparez l'apéritif et nous nous déplaçons jusque dans votre salon pour une présentation de saison conviviale et personnalisée.

Gratuit, sur inscription (dans la limite des créneaux disponibles, du LUN. 9 SEP. au LUN. 30 SEP. 2024).

ET BIEN D'AUTRES OCCASIONS DE PARTAGE EN ÉCHO AVEC LA PROGRAMMATION ET LES ARTISTES !

> BAIN DES BAMBINS | Autour de *Tabula* (voir p. 14)

DIM. 20 OCT. dès 10H & LUN. 21 OCT. à l'issue de la représentation

> GOÛTER MAGIQUE | Autour de *Ça disparaît ?* (voir p. 27)

MER. 27 NOV. à l'issue de la représentation

> DEVENEZ SORCIERS, DEVENEZ SORCIÈRES ! | Autour de *Magie et autres tours !* (voir p. 28)

SAM. 30 NOV. 10H | dès 12 ans | durée 3H

> GOÛTER FORAIN | Autour du *Grand Huit* (voir p. 72)

DIM. 18 MAI dès 15H & MER. 21 MAI à l'issue du concert

Avec ma tribu

Tout au long de l'année de nouveaux projets et occasions de partage sont imaginés, soyez curieux et poussez les portes de La Rampe et de La Ponatière pour ne rien manquer.

LE PASS TRIBU

Avec les six spectacles du Pass Tribu, petites et grandes canailles sont invitées à s'émerveiller. Il y en a pour tous les goûts et pour tous les âges ! Pour être une tribu, il suffit d'acheter la carte à 6 € et qu'il y ait un adulte qui accompagne un enfant de moins de 13 ans.



VISITE DE LA RAMPE

Petits et grands, la Rampe vous ouvre ses portes ! Des loges à la scène, venez découvrir l'envers du décor, une occasion unique d'en savoir plus sur les coulisses et sur les différents métiers du spectacle vivant.

> Visite d'Halloween en tribu ! JEU. 23 OCT. 16H30 | 3 à 6 ans
Gratuit, sur réservation (places limitées).

AUTOUR DES SPECTACLES

> **BAIN DES BAMBINS** | Autour de *Tabula* (voir p. 14)
DIM. 20 OCT. dès 10H & LUN. 21 OCT. à l'issue de la représentation

> **GOÛTER MAGIQUE** | Autour de *Ça disparaît ?* (voir p. 27)
MER. 27 NOV. à l'issue de la représentation

> **DEVENEZ SORCIERS, DEVENEZ SORCIÈRES !**
Autour de *Magie et autres tours !* (voir p. 28)
SAM. 30 NOV. 10H | dès 12 ans

> **GOÛTER FORAIN** | Autour du *Grand Huit* (voir p. 72)
DIM. 18 MAI dès 15H & MER. 21 MAI à l'issue du concert

DES RESSOURCES & DES JEUX

Pour préparer au mieux les enfants à la venue au spectacle et prolonger l'expérience tout en s'amusant, des outils et des jeux génériques sont proposés sur le site de La Rampe-La Ponatière : www.larampe-echirolles.fr/ressources-pedagogiques/



P'tit défi CarnaBAR à l'occasion du carnaval autour de L'Arrière-pays à La Rampe

PARTICIPEZ À LA VIE DE LA RAMPE-LA PONATIÈRE

Participez aux différents « P'tits défis » qui seront lancés autour des spectacles jeune public. Embarquez-vous dans des travaux manuels, osez pousser la chansonnette, aventurez-vous dans la création ! Petits et grands, tenez-vous prêts...

Avec mon groupe

La Rampe-La Ponatière se veut un lieu ouvert et accessible à tous. Quels que soient vos envies et vos besoins en lien avec la saison et ses artistes, l'équipe est disponible et à votre écoute.

Contactez-nous et nous imaginerons ensemble un accompagnement au plus près de vos attentes.

VOUS ÊTES

Actifs dans le champ du social, ou de la santé, membre d'un comité d'entreprise, d'une association d'une école artistique, un groupe d'amis, etc.

NOUS VOUS PROPOSONS

- De vous accompagner au spectacle : accueil privilégié, conseil sur les spectacles, présentation de saison spécifique, sensibilisation au spectacle, construction d'un parcours de spectateur...
- Des rencontres avec les artistes, des ateliers de pratique, des formations de formateurs...
- De découvrir les coulisses du spectacle vivant : visite de La Rampe, découverte des métiers...



Atelier de danse avec la cie Lamento et Les usagers du CATT Henri Ev

DES ENVIES ? DES IDÉES ? CONTACTEZ-NOUS !

Lisa Urien - 04 76 206 438 - l.urien@larampe-echirolles.fr

Avec ma classe

De la crèche à l'université, que vous soyez enseignant, animateur, éducateur, l'équipe vous conseille et vous accompagne avec vos élèves à la découverte du spectacle vivant. Contactez-nous et inventons ensemble un parcours pédagogique et artistique sur mesure pour votre classe.

+ Venir au spectacle

- Cette saison, huit spectacles sont programmés en temps scolaires de la maternelle au lycée. Les spectacles en soirée sont également accessibles aux classes pour les plus grands.
- Concoctons ensemble votre sélection de spectacles et un parcours pour vos élèves (présentation du théâtre et des spectacles, sensibilisations et retours sensibles en classe par l'équipe, etc.).
- Demandez votre pack enseignant qui recense les informations pratiques et ressources utiles.

+ Construire un parcours d'éducation artistique et culturelle

- Sensibilisation au spectacle vivant.
- Des **sentiers** sont imaginés autour de thématiques ciblées alliant la venue à deux spectacles, des propositions d'ateliers de pratique, de sensibilisation et autres activités à déterminer en lien avec les enseignants et la thématique explorée.
- Des **projets structurants** sont construits sur mesure et en partenariat. Ils s'appuient sur les thématiques de saison et les univers des artistes accueillis. Ces projets sont pensés pour permettre aux jeunes de vivre une expérience artistique unique à travers des ateliers de pratique, des temps d'échanges et se concluent par une valorisation qui peut prendre différentes formes.

+ Des ressources pédagogiques à votre disposition pour préparer au mieux la venue au spectacle et poursuivre le travail au-delà

- Des **valises pédagogiques** sont mises à disposition autour de chaque spectacle jeune public avec des outils, des jeux et les dossiers pédagogiques (en accès libre sur larampe-echirolles.fr).
- Des outils pour partir à la découverte du spectacle vivant : jeux, photos, quizz, etc.
- Des formations autour des univers artistiques vous sont accessibles tout au long de la saison.
- Et bien sûr, une équipe à votre écoute !



Atelier de formation des enseignants participants au projet « Danse en Isère » en 23-24 mené par la compagnie Sylvie Guillermin à La Rampe



Atelier de danse avec la compagnie Toujours Après Minuit et les élèves de l'école élémentaire Jean Jaurès



Bord de plateau à l'issue d'une séance scolaire de Chemin des métaphores de la cie Singe Diesel

Séances en temps scolaires



P. 14
Tabula
 Cie épiderme | Nicolas Hubert
CRÉATION | DANSE | MUSIQUE
 ☹ JEU. 17 OCT. 10H & 14H30 ~
 ☹ VEN. 18 OCT. 10H & 14H30
 ☺ Dès 18 mois (PS → GS)
 ⌚ 30 min. env.
 📍 La Ponatière



P. 22
BreakDO
 Compagnie Malka | Bouba Landrille Tchouda
CRÉATION | DANSE | HIP-HOP
 ☹ JEU. 14 NOV. 14H30
 ☺ Dès 8 ans (CE2 → 3^e)
 ⌚ 1h. env.
 📍 La Rampe



P. 27
Ça disparaît ?
 Compagnie Stupefy ! et Compagnie du Faro
 | Rémy Berthier et Matthieu Villatelle
MAGIE
 ☹ JEU. 28 NOV. 10H & 14H30 ~
 ☹ VEN. 29 NOV. 10H
 ☺ Dès 6 ans (CP → 6^e)
 ⌚ 50 min.
 📍 La Rampe



P. 36
Naufragata
 Circo Zoé
CIRQUE
 ☹ LUN. 16 DÉC. 14H30
 ☺ Dès 7 ans (CE1 → 4^e)
 ⌚ 55 min.
 📍 La Rampe



P. 38
Machines à liberté
 L'Arbre Canapas
CRÉATION | THÉÂTRE D'OBJET MUSICAL
 ☹ MER. 15 JAN. 10H ~
 ☹ JEU. 16 JAN. 10H & 14H30
 ☺ Dès 5 ans (GS → CM2)
 ⌚ 45 min.
 📍 La Ponatière



P. 44
Antipodes
 Josette Baiz | Compagnie Grenade
DANSE
 ☹ MER. 05 FÉV. 10H
 ☺ Dès 9 ans (CM1 → Lycée)
 ⌚ 1H
 📍 La Rampe



P. 52
Panier-Piano
 Compagnie Sur le Tas
CRÉATION | DANSE
 ☹ LUN. 10 MAR. 10H & 14H30 ~
 ☹ MAR. 11 MAR. 10H & 14H30
 ☺ Dès 3 ans (PS → CP)
 ⌚ 35 min. env.
 📍 La Ponatière



P. 72
Le Grand Huit
 Tartine Reverdy
CONCERT | CHANSON
 ☹ LUN. 19 MAI 10H & 14H30 ~
 ☹ MAR. 20 MAI 10H & 14H30
 ☺ Dès 5 ans (GS → CM2)
 ⌚ 1H 📍 La Rampe

TARIFS

1^{er} degré

- Échirollois : 4 € par enfant
- Extérieurs : 6 € par enfant

1 place accompagnateur exonérée par groupe
 puis 1 place exonérée pour 8 enfants

2nd degré (en journée et en soirée)

Tarif JÉD (cf. grille tarifaire p. 94)

1 place accompagnateur exonérée par groupe
 puis 1 place exonérée pour 10 élèves



POUR LES ACCUEILS DE LOISIRS

5 spectacles sont programmés les mercredis et pendant les petites vacances !

TARIFS

- Échirollois : 4 € par enfant
- Extérieurs : 6 € par enfant

1 place accompagnateur exonérée
 par groupe puis 1 place exonérée
 pour 8 enfants

Réseaux professionnels



Constitué de lieux de création et de diffusion pluridisciplinaires le Groupe des 20 contribue à la démocratisation culturelle en favorisant l'accès du plus grand nombre aux œuvres et en accompagnant les artistes dans leurs recherches et réalisations.

Installées au plus près des habitants, les scènes membres du Groupe des 20 portent des projets artistiques exigeants qui fondent souvent une première expérience de spectateur.

La politique du Groupe des 20 en matière de spectacle vivant se concrétise par des actions de formation, un dialogue avec les différents réseaux professionnels, des coproductions et la structuration de la diffusion en Région.

NOS ACTIONS DE SOUTIEN À LA CRÉATION ET À LA DIFFUSION

LES COMPAGNIES ASSOCIÉES

Le Groupe des 20 accompagne deux compagnies régionales sur leur parcours pendant deux ans, en soutenant leurs projets en création, en diffusion et leurs activités :

- la Cie Contrepont a été soutenue en 23-24 en création et est associée sur la saison 24-25 sur tous ses spectacles en diffusion
- la Cie Cassandra est associée sur les saisons 24-25 et 25-26 sur toutes ses activités

Le Groupe des 20 travaille en partenariat avec la Région Auvergne-Rhône-Alpes et le Ministère de la Culture-Direction Régionale des Affaires Culturelles, qui le soutiennent pour l'ensemble de ses activités.

Le Groupe des 20 Auvergne-Rhône-Alpes

Le Dôme Théâtre – Albertville / Théâtre du Parc – Andrézieux-Bouthéon / Théâtre des Collines – Annecy / Château Rouge – Annemasse / Théâtre d'Aurillac / Quelques p'Arts... – Boulieu Lès Annonay / Scène nationale de Bourg-en-Bresse / Le Sémaphore – Cébazat / Le Polaris – Corbas / La Coloc' de la culture – Cournon d'Auvergne / La Rampe-La Ponatière – Echirolles / La 2Deuche – Lempdes / L'Hexagone – Scène Nationale de Meylan / La Renaissance – Oullins / Train Théâtre – Portes Lès Valence / Centre Culturel – La Ricamarie / Quai des Arts – Rumilly / L'Auditorium – Seynod / Maison des Arts du Léman – Thonon-Evian-Publier / Théâtre Les Quinconces – Vals les Bains / La Machinerie – Théâtre de Vénissieux / Le Vellein- Scènes de la CAPI- Villefontaine / Théâtre de Villefranche / Le Grand Angle, scène régionale, Pays Voironnais



Suite à la publication du rapport officiel de Reine Prat en 2006 sur les inégalités femmes-hommes au sein des structures du spectacle vivant, l'association HF Auvergne-Rhône-Alpes s'est constituée en 2008 pour promouvoir l'égalité des genres dans les arts et la culture. Elle se donne pour missions de repérer les inégalités de genre dans ce secteur, rassembler et diffuser les statistiques ; mobiliser et interpeller les pouvoirs publics, les institutions et les professionnels ; accompagner les responsables de structures culturelles dans la réflexion et la mise en place de leviers pour plus d'égalité ; organiser des temps de rencontres et de réflexion avec les professionnels de la culture ; lutter contre les VHSS dans ce secteur.

hfauvergnerrhonealpes.org



Né en 2013, Vive les vacances regroupe 14 structures culturelles de la métropole grenobloise autour d'une programmation de spectacles jeune public à voir en famille ou avec les accueils de loisirs durant les petites vacances scolaires. Le réseau propose également des temps de formation et des outils d'accompagnement au spectacle vivant pour les professionnels de l'enfance. Il porte chaque année une résidence expérimentale de création jeune public avec des communes de la métropole.

Les partenaires

L'Amphi de Pont de Claix, La Belle Électrique - Grenoble, La Bobine - Grenoble, Centre des Arts du Récit - Saint-Martin-d'Hères, Théâtre Sainte Marie d'en Bas - CIMN - Grenoble, Espace 600 - Grenoble, La Faïencerie - La Tronche, Hexagone Scène Nationale - Meylan, Les Vagabondes - Seyssins/Seyssinet Pariset, MC2: Grenoble, L'Odyssée L'autre rive - Eybens, La Rampe-La Ponatière - Echirolles, Saint-Martin-d'Hères en Scène, TMG - Grenoble

vivelesvacances.net



La Rampe-La Ponatière, L'Odyssée d'Eybens, le TMG - Grenoble, l'Amphi de Pont de Claix, Le Pacifique - CDCN Grenoble et Saint-Martin-d'Hères en scène ont imaginé les Escapades dansées afin de mettre un coup de projecteur sur la création chorégraphique régionale. Un Pass Escapades dansées à 2 € donnant accès à des tarifs réduits est également vendu dans chaque salle partenaire afin de favoriser la circulation des publics (voir p. 8).

Partenaires culturels



CENTRE DES ARTS DU RÉCIT – SCÈNE CONVENTIONNÉE
04 76 51 21 82 | artsdurecit.com



DÉTOURS DE BABEL
09 67 49 51 37 | musiques-nomades.fr



ESPACE 600 – SCÈNE CONVENTIONNÉE
04 76 29 42 82 | espace600.fr



HEXAGONE SCÈNE NATIONALE – MEYLAN
04 76 90 00 45 | theatre-hexagone.eu



L'AMPHI
04 76 29 86 38 | pontdeclair.fr



LE PACIFIQUE CDCN - GRENOBLE
04 76 46 33 88 | lepacifique-grenoble.com



LE POT AU NOIR
04 76 34 13 34 | potaunoir.com



L'ODYSSÉE - L'AUTRE RIVE
04 76 62 02 14 | eybens.fr



MC2: GRENOBLE
04 76 00 79 79 | mc2grenoble.fr



SAINT-MARTIN-D'HÈRES EN SCÈNE
04 76 14 08 08 | culture.saintmartindheres.fr



TMG - GRENOBLE
04 76 54 03 08 | grenoble.fr



ONDA - Office national de diffusion artistique
01 42 80 28 22 | onda.fr

Partenaires institutionnels

Ville d'Échirolles

La Ville d'Échirolles conduit depuis de nombreuses années une politique culturelle volontariste grâce aux structures culturelles et démarches qu'elle a développées sur son territoire dans les domaines des arts visuels, de la lecture publique, des enseignements artistiques et du spectacle vivant.

À ce titre, la RéPAC La Rampe-La Ponatière est missionnée pour développer une programmation de spectacles, une aide à la création ainsi que des projets culturels et éducatifs. Elle contribue ainsi aux temps forts et aux dispositifs de la Ville, tels que le Plan Local d'Éducation Culturelle et Artistique ou le Plan de lutte contre les discriminations.

La Ville d'Échirolles soutient financièrement la RéPAC à travers une convention pluriannuelle d'objectifs multipartite et la mise à disposition de moyens techniques pour mener à bien son action.

Scène Ressource en Isère

Le Département de l'Isère souhaite affirmer son attachement à une culture vivante et partagée, en identifiant les structures qui participent à la diversité de l'offre culturelle des territoires. Très impliqué dans le soutien au spectacle vivant, celui-ci accompagne des lieux qui favorisent l'ouverture culturelle au plus grand nombre. Par leurs spécificités culturelles et géographiques, ces lieux identifiés par le Département « Scène ressource en Isère » constituent de réels partenaires pour :

- favoriser l'émergence et la circulation de compagnies artistiques iséroises,
- encourager la création et la mise en réseaux d'acteurs culturels,
- accompagner les résidences artistiques en Isère impulsées par le Département,
- développer des actions d'éducation artistique et culturelle envers un public le plus large possible !

Auvergne-Rhône-Alpes, grande région de culture

Aux côtés des artistes et des créateurs, la région Auvergne-Rhône-Alpes fait de l'égalité d'accès à la culture l'une de ses priorités. Dans le respect de la liberté et des formes d'expression artistiques, elle veille à promouvoir une culture à la fois accessible et exigeante. Au plus proche des publics, elle apporte son soutien aux acteurs culturels du territoire qui savent conjuguer création, diffusion et médiation. Passer d'une logique du « faire venir » à l'« aller vers » constitue l'élément central d'une politique culturelle volontariste soucieuse de transmettre notre bien commun aux générations présentes et à venir.

Scène conventionnée d'intérêt national Art et Création – Danse et Musiques

Cette appellation réunit des structures de création et de diffusion soutenues par le ministère de la Culture. Elle est attribuée sur projet aux lieux qui :

- proposent une diffusion artistique de qualité aux publics les plus larges et les plus variés
- accompagnent les équipes artistiques d'un soutien significatif permettant un travail de recherche, de création et des opportunités de diffusion, de coproduction, de résidences
- s'inscrivent dans des réseaux de production et de diffusion nationaux voire européens et internationaux
- portent une attention particulière au renouvellement des écritures et aux formes d'adresse au public.

En pratique, ça se passe comment ?

Accueil billetterie de La Rampe

15 avenue du 8 mai 1945
38130 Échirolles

Téléphone
04 76 400 505

Mail
billetterie@larampe-echirolles.fr
Site larampe-echirolles.fr

Horaires d'ouverture (à partir du LUN. 2 SEPT.)

LUN. 9H-13H
du MAR. au JEU. 9H-13H et 14H-17H
VEN. 14H-17H
et les soirs de spectacles

JE M'ABONNE !

Voir p. 96

Période réservée aux abonnements :

- Du **MAR. 11 JUIN**
au **VEN. 14 JUIN inclus**
de **13H à 20H**
- Du **LUN. 17 JUIN**
au **MER. 10 JUIL. inclus**
de **9H à 17H en non stop**
(du lundi au vendredi)

Au guichet, sur internet, par courrier

Par téléphone à partir du LUN. 17
JUIN

J'ACHÈTE MES PLACES À L'UNITÉ

À PARTIR DU LUN. 2 SEP. À 9H

Au guichet, sur internet, par
courrier, par téléphone

Si certains spectacles sont indisponi-
bles, je n'hésite pas à contacter
la billetterie pour m'inscrire sur liste
d'attente.

JE VIENS À LA RAMPE !

En transports en commun

- tram A arrêt La Rampe centre-
ville. Les trams circulent jusqu'à
1 heure du matin donc aucun
risque d'être coincé !
- bus ligne C7 arrêt La Rampe
centre-ville

En voiture, en vélo, en trottinette...

15 avenue du 8 mai 1945 – Échirolles
Parking de La Rampe et parkings à
proximité (La Poste, collège Louis
Lumière...). Arceaux à vélo sur le
parvis de La Rampe.

JE VIENS À LA PONATIÈRE !

En transports en commun

- bus ligne C7 arrêt Quinzaine ou
Bayard
- tram E arrêt Louise Michel puis
bus C2 arrêt Quinzaine ou Bayard

En voiture, en vélo, en trottinette...

2 avenue Paul Vaillant-Couturier
38130 Échirolles
Pour trouver de la place en voiture,
il vaut mieux que je me gare sur
le parking du centre commercial
Casino.
Location de vélos et trottinettes,
plans pistes cyclables, plus d'info
sur veloplus-m.fr

JE SUIS EN SITUATION DE HANDICAP

- Si je suis un spectateur en situa-
tion de handicap (mobilité réduite,
déficience visuelle ou auditive) j'en
informe la billetterie au moment
de la réservation de mes billets
pour bénéficier de places résér-
vées adaptées et faciliter ma
venue.
- Je peux contacter la billetterie
pour toute demande particulière.

JE PROFITE DU BISTROT DE LA RAMPE AVEC L'ARBRE FRUITÉ

Tous les soirs de spectacle à La
Rampe 1h avant et après la repré-
sentation, je peux boire un verre et
grignoter les en-cas préparés avec
soin par l'équipe de L'Arbre Fruité, à
partir de produits frais et de saison.

DES QUESTIONS EN PLUS ?

À quelle heure est mon spectacle ?

Sauf cas particulier, les spectacles
commencent à 20H en soirée, 11H
en matinée et 14H30 l'après-midi. Je
pense à vérifier les horaires et le lieu
sur mes billets ou sur internet !

Les places sont-elles numérotées ?

À La Ponatière et sur certains spec-
tacles à La Rampe le placement
est libre, c'est inscrit sur mon billet !
Lorsque le placement est numéroté,
mes places numérotées ne sont plus
garanties dès l'heure annoncé du
début du spectacle.

À quelle heure ouvrent les portes ?

Au plus tôt 30 minutes avant le
spectacle.

Et si je suis en retard ?

Sauf disposition particulière, les
retardataires ne sont pas acceptés.

Puis-je me faire rembourser mon billet ?

Non, les billets ne sont pas rembour-
sés sauf si le spectacle est annulé !
Par contre si j'ai un empêchement,
je peux échanger mon billet pour un
autre spectacle de mon choix jusqu'à
48 heures avant la représentation
prévue initialement (dans la limite
des places disponibles).

Et si le programme est modifié ?

J'en serai informé(e) par mail ou par
courrier.

L'entrée en salle, ça se passe comment ?

- À La Rampe, sauf configuration
particulière, il y a deux entrées.
Lorsque le spectacle est numé-
roté, je vérifie sur mon billet si je
dois entrer côté pair ou impair
pour le contrôle des billets (1 billet
par personne).
- Les enfants de moins de 3 ans
ne sont pas admis dans les
salles, excepté sur les spectacles
spécialement adaptés au très
jeune public. Pour certains spec-
tacles, l'âge conseillé est indiqué
pour vous aider dans vos choix.
Certains spectacles sont décon-
seillés aux jeunes enfants. Le cas
échéant, l'équipe de La Rampe-La
Ponatière pourra refuser l'accès
en salle.
- Pour des raisons de sécurité
un contrôle visuel des sacs est
possible.

Et pendant le spectacle ?

Je peux rêver, m'ennuyer, pleurer,
détester, rire... **Par contre je ne
peux pas** manger, boire, téléphoner,
enregistrer, filmer ni photographier !

Les tarifs

	PLEIN TARIF	TARIF RÉDUIT	TARIF JÉD	TARIF ABO 3	TARIF ABO JÉD 3	TARIF ABO 9
TARIF A	31 €	27 €	10 €	23 €	9 €	18 €
TARIF B	23 €	21 €	10 €	18 €	9 €	16 €
TARIF C	19 €	15 €	10 €	13 €	8 €	13 €
TARIF D	11 €	-	6 €	-	-	-

Tarif réduit

Titulaires des cartes Loisirs, Cezam, familles nombreuses, MC2: Grenoble, Hexagone Scène Nationale Arts Sciences de Meylan, groupes de 10 adultes et plus (1 seule place délivrée par carte)

Tarif JÉD

Moins de 26 ans, étudiants*, demandeurs d'emploi

Tarif Abonné ABO 3, ABO JÉD 3 et ABO 9 NOUVEAU !

Voir « Je m'abonne » p. 96

Tarif Solid'R

7 € sur tous les spectacles des grilles A, B, C et 5 € pour les spectacles de la grille D pour les bénéficiaires de l'AAH, l'ASPA, RSA, ASS** et pour les étudiants boursiers (**hors périodes d'abonnements**) et sur présentation d'un justificatif de moins de 3 mois.

Tarif dernière minute

Moins de 26 ans, étudiants, demandeurs d'emploi, bénéficiez du tarif à 7 € sur tous les spectacles (grille A et B) en vous présentant 1 heure avant les représentations (dans la limite des places disponibles).

Carte Escapades dansées

Cette carte à 2 € permet de bénéficier de tarifs réduits sur les 9 spectacles présentés par les salles partenaires dans le cadre des Escapades Dansées (voir p. 8). À La Rampe-La Ponatière, les détenteurs de la carte bénéficient du tarif ABO 3 ou ABO JÉD 3 sur les spectacles *Gagnés par la nuit* et *Les Désaxés*.

PASS TRIBU

J'achète mon PASS TRIBU à 6 € et je bénéficie avec ma tribu de prix tout doux sur les spectacles sélectionnés ! Voir infos et conditions p. 82 « Avec ma tribu »

Pour bénéficier des tarifs JÉD, réduit, ABO JÉD 3, Solid'R ou dernière minute, je pense à présenter mes justificatifs en cours de validité au moment du retrait des places sinon le plein tarif sera appliqué.

* La carte étudiante de l'UIAD ne permet pas de bénéficier du tarif JÉD.

** allocation adultes handicapés (AAH), allocation de solidarité aux personnes âgées (ASPA), revenu de solidarité active (RSA), allocation de solidarité spécifique (ASS)

Collectivités

Chaque collectivité (association, comité d'entreprise, collectivité publique...) peut bénéficier sous certaines conditions de tarifs privilégiés sur les spectacles. N'hésitez pas à contacter Lisa Urien : Lurien@larampe-echirolles.fr ou 04 76 206 438

Je règle mes places

Je peux régler en espèces, par chèque à l'ordre du Trésor Public, carte bancaire, Chèque-Vacances, Chèque Culture, Pass Région, PASS CULTURE, carte Tattoo. Aucune réservation non réglée ne sera maintenue à moins de 48h du spectacle.

Avec vos billets, profitez d'avantages chez nos voisins !

Aux 3 Brasseurs, bénéficiez de 10% sur votre addition (repas uniquement) en présentant votre billet de spectacle du jour même (offre non cumulable) !

Au restaurant l'ESAT Pré-Clou, le café est offert sur présentation de votre billet (valable sur la semaine en cours).

Au restaurant le POMO, bénéficiez de 10% sur votre addition (repas uniquement) en présentant votre billet de spectacle du jour même (offre non cumulable) !

Le mécénat

MERCI aux mécènes de La Rampe-La Ponatière pour leur soutien et leur fidélité. Merci également aux Caves de la Chartreuse pour leur accompagnement et leur complicité.

Comment ça marche ?

Le mécénat est le soutien désintéressé apporté à l'exercice d'activités présentant un intérêt général. Ce don peut prendre une forme financière, en nature (don de matériel) ou en compétence. En tant que mécène, les dons sont éligibles à une réduction d'impôt égale à 66% du don versé dans la limite de 20% des revenus imposables (par exemple, pour un don d'une valeur de 50 €, la déduction fiscale est de 33 €, il reste donc 17 € à charge réelle).

Il suffit de contacter Fanny Malafosse pour obtenir plus d'informations ! f.malafosse@larampe-echirolles.fr ou 04 76 206 444

Je m'abonne

Je fais des économies !

Jusqu'à 70% de réduction par rapport au plein tarif.

Je souhaite ajouter un spectacle en cours de saison ? Pas de problème, s'il reste des places disponibles, je bénéficie du tarif abonné tout au long de la saison !

Je suis prioritaire pour choisir mes spectacles ! Une période d'ouverture de la billetterie m'est réservée.

J'ai envie de m'abonner avec mon conjoint, mon voisin, des amis...

Peut-on être à côté ? Il suffit de grouper nos abonnements, ils seront alors traités ensemble et nous serons côte à côte.

Sur internet, en rattachant nos comptes abonnés, nous pouvons choisir ensemble nos places !

Je peux faire plaisir à l'un de mes proches grâce à la place complice ! Je lui propose de m'accompagner sur l'un de mes spectacles au tarif ABO 3 (dans la limite des places disponibles). Attention, je ne peux pas l'acheter sur internet, je dois contacter la billetterie !

Je peux régler mon abonnement en plusieurs fois ! Si je m'abonne en JUIN 2024 et sous certaines conditions je peux étaler le paiement de mon abonnement. Il me suffit de contacter la billetterie (attention ce n'est pas possible sur internet).

Et si je ne suis plus disponible pour le spectacle que j'ai acheté ? Je peux échanger mes billets pour un autre spectacle de mon choix jusqu'à 48 heures avant la date prévue (dans la limite des places disponibles).

Et en +, avec ma carte d'abonné, je bénéficie de tarifs réduits à la MC2: Grenoble, à l'Hexagone Scène Nationale Arts Sciences Meylan, au Pot au Noir à Rivoiranche pour Le Festival.

C'est quand ?

du MAR. 11 JUIN au VEN. 14 JUIN 2024 inclus de 13H à 20H
du LUN. 17 JUIN au MER. 10 JUIL. 2024 inclus (du lundi au vendredi) de 9H à 17H en **NON STOP**
Bien sûr, je peux aussi m'abonner tout au long de la saison !

Comment je fais ?

par internet larampe-echirolles.fr
par courrier j'envoie mon bulletin d'abonnement accompagné de mon règlement et d'une copie de mon justificatif de réduction si nécessaire à LA RAMPE - 15 avenue du 8 mai 1945, 38130 Échirolles
sur place à la Rampe
par téléphone dès le LUN. 17 JUIN au 04 76 400 505

Quelle formule d'abonnement choisir ?

- **ABO 9** : je choisis 9 spectacles minimum et j'ai accès au tarif ABO 9
- **ABO 3** : je choisis 3 spectacles minimum et j'ai accès au tarif ABO 3
- **ABO JÉD 3** : je choisis 3 spectacles minimum et j'ai accès au tarif ABO JÉD 3 si j'ai moins de 26 ans, si je suis étudiant*, ou demandeur d'emploi (sur présentation d'un justificatif)

* La carte étudiante de l'UIAD ne permet pas de bénéficier du tarif ABO JÉD 3.

Puis-je prendre un abonnement à mon nom pour d'autres personnes ?

Non, chaque abonnement est nominatif et je ne peux donc avoir qu'une place par spectacle choisi et par abonné.

Je peux choisir ma place ? Je peux faire part de mes souhaits pour mon placement mais il ne sera pas garanti, les abonnements étant traités par ordre d'arrivée. Je bénéficierai du meilleur placement possible selon les disponibilités ! Sur internet, je peux choisir ma place dans le quota réservé à la vente en ligne. Une fois ma place achetée, je ne pourrai pas modifier mon placement.

* dans la limite des places disponibles

Bulletin d'abonnement

à retourner à **La Rampe - La Ponatière Billetterie**
15 avenue du 8 mai 1945 - 38130 Échirolles
04 76 400 505 - billetterie@larampe-echirolles.fr



Je pense à joindre mes éventuels justificatifs, sinon mon bulletin ne pourra être pris en considération. Si je souhaite abonner plus de personnes, je peux photocopier ce bulletin. Nous vous rappelons que tout abonnement est nominatif. En joignant vos différents bulletins ensemble, nous pouvons vous placer côte à côte.

FORMULES D'ABONNEMENTS

SPECTACLE	LIEU	DATE	HEURE	ABO JÉD 3 ⁽¹⁾				PLACE COMPLÈTE ⁽²⁾				PLACES À L'UNITÉ		
				ABONNÉ		ABONNÉ		ABONNÉ		ABONNÉ		TARIF PLEIN	TARIF RÉDUIT ⁽³⁾	JÉD ⁽¹⁾
				1	2	1	2	1	2	1	2			
OCT.	Bate Fado	MAR. 08	20H	23 €	9 €			18 €				23 €	27 €	10 €
	Ballet Prijocaj	MAR. 15	20H	23 €	9 €			18 €				23 €	27 €	10 €
		MER. 16	20H											
	Gagnés par la nuit	MAR. 05	20H	18 €	9 €			16 €				18 €	21 €	10 €
	Les Désaxés	JEU. 07	20H	13 €	8 €			13 €				13 €	15 €	10 €
	Les fleurs de Macchabée	SAM. 09	14H	23 €	9 €			18 €				23 €	27 €	10 €
NOV.	BreakDO	JEU. 14	20H	18 €	9 €			16 €				18 €	21 €	10 €
	OPS	MAR. 19	20H	18 €	9 €			16 €				18 €	21 €	10 €
	Hallucination	MAR. 26	20H	18 €	9 €			16 €				18 €	21 €	10 €
	Puzzling	SAM. 30	19H	18 €	9 €			16 €				18 €	21 €	10 €
	Spirito	MAR. 03	20H	23 €	9 €			18 €				23 €	27 €	10 €
	PARADOX(AL)	VEN. 06	20H	18 €	9 €			16 €				18 €	21 €	10 €
DÉC.	Eastwood by Eastwood	JEU. 12	20H	23 €	9 €			18 €				23 €	27 €	10 €
	Naufragata	MAR. 17	20H	18 €	9 €			16 €				18 €	21 €	10 €
JAN.	Hessisches Staatsballett	MAR. 21	20H	23 €	9 €			18 €				23 €	27 €	10 €
		MER. 22	20H											
	Gypsy	MAR. 28	20H	18 €	9 €			16 €				18 €	21 €	10 €
	Antipodes	MAR. 04	20H	23 €	9 €			18 €				23 €	27 €	10 €
	Dafné Khriharas quintet	JEU. 13	20H	18 €	9 €			16 €				18 €	21 €	10 €
FÉV.	Narcisse	MAR. 18	20H	23 €	9 €			18 €				23 €	27 €	10 €
	Les 7 doigts de la main	VEN. 21	20H	23 €	9 €			18 €				23 €	27 €	10 €
		SAM. 22	19H											
MAR.	Woman of the Year	MAR. 18	20H	23 €	9 €			18 €				23 €	27 €	10 €
	Foreshadow	MAR. 25	20H	18 €	9 €			16 €				18 €	21 €	10 €
	Blockbuster	MAR. 01	20H	23 €	9 €			18 €				23 €	27 €	10 €
AVR.	Cantos Brujos	JEU. 03	20H	18 €	9 €			16 €				18 €	21 €	10 €
	CCN - Ballet de Lorraine	JEU. 10	20H	23 €	9 €			18 €				23 €	27 €	10 €
	À L'Ouest	MAR. 15	20H	18 €	9 €			16 €				18 €	21 €	10 €
	Soirée en mouvements	MAR. 06	19H	18 €	9 €			16 €				18 €	21 €	10 €
MAI	Le Concert Idéal	MAR. 13	20H	18 €	9 €			16 €				18 €	21 €	10 €
	Euphrate	JEU. 15	20H	18 €	9 €			16 €				18 €	21 €	10 €
SOUS-TOTAL ABONNEMENT														

À QUELQUES PAS⁽⁴⁾ :

Trilogie - Humain trop Humain cie 47 - 49

		ABO 3 ET 9		ABO JÉD 3 ⁽¹⁾	
		1	2	1	2
NOV.	OUTRENNOIR	MAR. 12	20H	18 €	6 €
DÉC.	RÉSONANCE	JEU. 12	20H	25 €	10 €

Pack TRIO (les 3 spectacles de la trilogie : OUTRENNOIR, PARADOX(AL) et RÉSONANCE)

		45 €
SOUS-TOTAL À QUELQUES PAS		

SPECTACLES À VOIR EN JOURNÉE POUR PETITS ET GRANDS

		TARIF PLEIN		JÉD ⁽¹⁾	
OCT.	Tabula	DIM. 20	11H	11 €	6 €
		LUN. 21	10H		
NOV.	Ça disparaît ?	MER. 27	14H30	11 €	6 €
JAN.	Machines à liberté	MER. 15	14H30	11 €	6 €
MAR.	Panier-Piano	DIM. 09	11H	11 €	6 €
		MER. 12	14H30		
MAI	Le Grand Huit	DIM. 18	16H	11 €	6 €
		MER. 21	14H30		
SOUS-TOTAL SPECTACLES À VOIR EN JOURNÉE					

Je souhaite acheter la carte Escapades dansées afin de bénéficier de tarifs réduits dans les salles paritennaises

2 €

TOTAL RÉGLEMENT

(1) Sur justificatif : -26 ans, étudiants*, demandeurs d'emploi

* La carte étudiante de l'UIAD ne permet pas de bénéficier du tarif JÉD et ABO JÉD 3.

(2) Je suis abonné (ABO 3, ABO JÉD 3 ou ABO 9), un de mes proches m'accompagne et bénéficie du tarif ABO 3 sur l'un de mes spectacles

(3) Sur justificatif : Carte Loisirs, cézam, familles nombreuses, groupe de 10 personnes adultes et plus, comités d'entreprises, porteurs de la carte MC2 : Grenoble, abonnés de l'Hexagone Scène Nationale Arts Sciences Meylan (1 seule place délivrée par carte)

(4) Tarif réservé aux abonnés ou aux détenteurs d'un billet de la trilogie

Pour bénéficier du tarif Solid'R sur plusieurs spectacles, merci de contacter la billetterie.

ABONNÉ-E 1

nom :

prénom :

adresse :

code postal :

ville :

tél. fixe :

tél. portable :

e-mail :

année de naissance :

profession :

ABONNÉ-E 2

nom :

prénom :

adresse :

code postal :

ville :

tél. fixe :

tél. portable :

e-mail :

année de naissance :

profession :

Je souhaite recevoir mes billets par courrier. Je joins une enveloppe C5 affranchie (100 g min).

Je récupère mes places au guichet.

Je souhaite être informé-e par e-mail ou par courrier de l'actualité de La Rampe-La Ponatière

Je joins mon règlement et mes justificatifs si nécessaire :

- chèque — libellé à l'ordre du Trésor Public
- chèque-vacances ou chèque-culture (attention, on ne peut pas me rendre la monnaie sur ces modes de règlement !)
- Pass Région (n° de carte et code d'utilisation) – carte Tattoo (n° du QR code)

Conformément à la loi n°78-17 du 6 janvier 1978 et au Règlement Général de Protection des Données Personnelles du 25 mai 2018 relatifs à l'informatique, aux fichiers, aux libertés et à la protection des données personnelles, la RÈPAC La Rampe-La Ponatière garantit la stricte confidentialité des données personnelles que vous lui soumettez. Nous vous rappelons que vous disposez d'un droit d'accès, de modification, de rectification et de suppression des données qui vous concernent : contactez-nous à billetterie@larampe-echirolles.fr

L'équipe

direction **Joséfa Gallardo**

responsable administrative et financière **Fanny Malafosse**

assistance comptable **Christèle Paganon-Buonagemma**

secrétariat général et accueil des compagnies **Claire Maréchal**
chargée de l'accueil et de la billetterie **Justine Caron**

attaché à l'accueil et à la billetterie **Brieuc Franceschi**

responsable relations avec les publics et communication **Lisa Urien**
chargée des relations avec les publics **Laurène Chapel**

assistant communication **Lucas Lacouture**

catering **Véronique Putti**

Avec le soutien de la Direction Technique du Spectacle Vivant de la ville d'Échirolles

directeur technique du spectacle vivant **Olivier Flambard**, régie générale

Claude Papagalli, régie lumière **Mathias De La Cruz** & **Igor Tiberghien**,

régie son et vidéo **Michel Peritore** & **Morad Melloul**, régie plateau **Stéphane**

Fouillet & **Pierre Lanoue**, technique **Michel de Carvalho**, entretien **Philippine**

Wolozan, **Marianne Wright**, **Kadja Benatia** & **Myriane Bres**

et l'ensemble des personnels intermittents, stagiaires, personnels d'accueil et de contrôle, sans que les spectacles ne pourraient se dérouler.

Crédits photographiques

P. 3 Pascale Cholette, Simon Gosselin, Jean-Paul Loyer, Christophe Manquillet, Carla Neff, Thais Breton P. 8 Mathis Bourdezeau, Fanny Desbaumes, Nora Houguenade, Jean-Pierre Maurin P. 9 Jeanne Brouaye, Cie Frontieres, Vidya Gastaldon, Pascale Cholette, Paul Boudrel P. 11 De-Da Productions P. 13 Laurent Philippe P. 15 Pascale Cholette P. 17 Nora Houguenade P. 19 Jean-Pierre Maurin P. 21 Simon Gosselin P. 23 Laureleen Maciel P. 25 Bertrand Pichene P. 26-27 Thomas O'Brien P. 28-29 Jean-Paul Loyer P. 31 Guillaume Ducreux, Janis Ratniaks P. 33 Guy Delahaye P. 35 Antoine Jaussaud, Jérôme Bonnet P. 37 Christophe Chaumanet P. 39 DR P. 41 Andreas Etter P. 43 Marco Borggreve, DR, Gilles Pautigny P. 45 JM Melat-Couhet P. 47 Chloé Kritharas Devienne P. 49 Jasmine Bannister P. 51 Einar Kling Odincranets P. 53 Emile Zeizig P. 55 Blandine Soulage P. 57 Bart Grietens P. 59 Goldo Dominique Houcmant P. 61 B Films, Maxim François, Alain Scherer P. 63 Laurent Philippe P. 65 Loewen Photographie P. 67 Christophe Manquillet, Carla Neff P. 69 Emmanuel Viverge P. 71 Arthur Hervé-Lenhardt P. 73 Thais Breton P. 74-75 Guy Delahaye, (graphisme) Philippe Veyrunes P. 78 Justine Caron P. 83 Mathilde Roux P. 85 Justine Caron

n° de licences PLATESV-R-2022-013561, PLATESV-R-2022-013569, PLATESV-R-2022-013567 et PLATESV-R-2022-013568

coordination Lisa Urien en **complicité** avec Justine Caron et Lucas Lacouture

textes Lisa Urien, Claire Maréchal et Joséfa Gallardo

relecture toute l'équipe de La Rampe-La Ponatière, merci également à Jean Deloche, Emmanuelle et Jacky Rocher
conception graphique Studio La Mine avec la participation inattendue d'Adel Océan
impression à 14 000 exemplaires par la Manufacture d'Histoires Deux-Ponts, Entreprise du Patrimoine Vivant, labellisé Imprim'Vert, certifié 14001

Brochure imprimée sur papier issu de forêts gérées durablement avec des encres végétales

La Rampe

15 avenue du 8 mai 1945
38130 Échirolles

La Ponatière

2 avenue Paul Vaillant-Couturier
38130 Échirolles

Billetterie

04 76 400 505
billetterie@larampe-echirolles.fr

Administration

04 76 408 300
info@larampe-echirolles.fr

larampe-echirolles.fr

Rejoignez-nous sur   

