

Laissez-vous tenter par...

Le Grand Huit

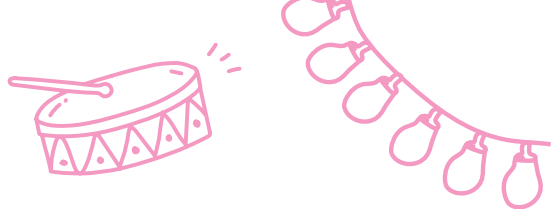


© Thais Breton

DIM. 18 MAI | 16H
& MER. 21 MAI | 14H30

Allez, ça tourne ! Entourée de sa fidèle et talentueuse équipe, Tartine Reverdy revient à La Rampe en « dame du manège », et fait tourner la grande roue de son répertoire de chansons. Dans une ambiance de fête foraine, elle invite petits et grands pour un tour de chant coloré et lumineux !

+ GOÛTER FORAIN



#DeboutPourLaCulture

Dans les théâtre partout en France « Debout pour la culture » invite depuis plusieurs semaines les spectateurs, à l'issue des représentations, à se lever pour soutenir le secteur culturel, menacé par les restrictions budgétaires de l'État et de certaines collectivités..

Ces coupes budgétaires fragilisent les artistes de toute discipline, compagnies, lieux de création, théâtre, musée, cinéma... avec des risques de cessation d'activité pour les artistes et de disparition de lieux culturels. Avec ces coupes c'est l'accès à l'art et à la culture qui

recule pour toute la population dans les villes, dans les villages ruraux, dans les banlieues. C'est forcément moins d'opportunité et de possibilités pour l'émergence artistique, pour les jeunes sortant des écoles d'art, moins de créations, moins de représentations, moins d'éducation artistique dans les établissements scolaires, les centre de loisirs, moins d'interventions culturelles dans les hôpitaux, les maisons de retraites, les prisons, tous les lieux des champs éducatifs et sociaux où nous intervenons.

Aussi, comme dans plein d'endroit en France au côté des artistes, technicien.ne.s, salarié.e.s, directeur.ices de lieux, nous nous tenons debout, pour soutenir le service public des arts et de la culture et affirmer ce besoin d'une culture vivante qui stimule les imaginaires, partage les savoirs, reflète notre diversité et favorise le bien vivre ensemble.



**Nous vous invitons à
signer et relayer la
pétition Debout Pour La
Culture !**

La Rampe
15 avenue du 8 mai 1945
38130 Échirolles

La Ponatière
2 av. Paul Vaillant-Couturier
38130 Échirolles

Billetterie
04 76 400 505
billetterie@larampe-echirolles.fr

Administration
04 76 408 300
info@larampe-echirolles.fr
larampe-echirolles.fr
Rejoignez-nous sur

n°de licences
PLATESV-R-2022-013561
PLATESV-R-2022-013569
PLATESV-R-2022-013567 et
PLATESV-R-2022-013568



LA RAMPE 24 LA PONATIERE 25



SCÈNE CONVENTIONNÉE
D'INTÉRÊT NATIONAL
ART & CRÉATION
DANSE & MUSIQUES



© Emile Zeizig

Panier-Piano

Compagnie Sur le Tas



LUN. 10 MAR. | 10H & 14H30
MAR. 11 MAR. | 10H & 14H30



35 min. env. dès 3 ans

CRÉATION | DANSE

chorégraphie et interprétation Manon Froger et Temmah Lindo
lumière et scénographie Maya Hamburger
musique Stéphane Bordenet et José Ramanoel
regards complices Élodie Morard et Andréa Bozza
costumes Audrey Vermont et les ateliers du TMG

✦ **Note d'intention**

Jusqu'à sept ans, peu importe ce qui est vrai ou ne l'est pas, tout ce qui est ressenti existe : l'imagination dépasse la conscience rationnelle, le point de bascule entre rêve et réalité n'a pas encore eu lieu. L'enfant a un tout autre rythme que celui des adultes et si on le laisse faire, il passe son temps à jouer : modeler, déformer, construire, détruire, créer, transformer... Il s'adonne tout entier à sa tâche puis s'en détourne sans attache. Il joue au présent, l'instant de tous les possibles, loin du poids du passé et de l'anxiété du futur propre au rationnel de l'adulte. Et si la pensée créatrice de l'enfant prenait les rênes de notre spectacle, que se passerait-il ? Dans cette création, comme dans la précédente, *Sous le Manteau*, nous revenons à l'essence même du jeu : comment l'ordinaire peut-il devenir extraordinaire ? Le détournement de l'objet quotidien comme point de départ nous est apparu comme une évidence.

Le panier, contenant, cocon, cabane, masque, bottes de 7 lieux, sac à dos, montgolfière... au travers de toutes ces métaphores le panier est devenu la pièce maîtresse de notre spectacle, matière première d'un nouveau monde.

La Compagnie Sur le Tas



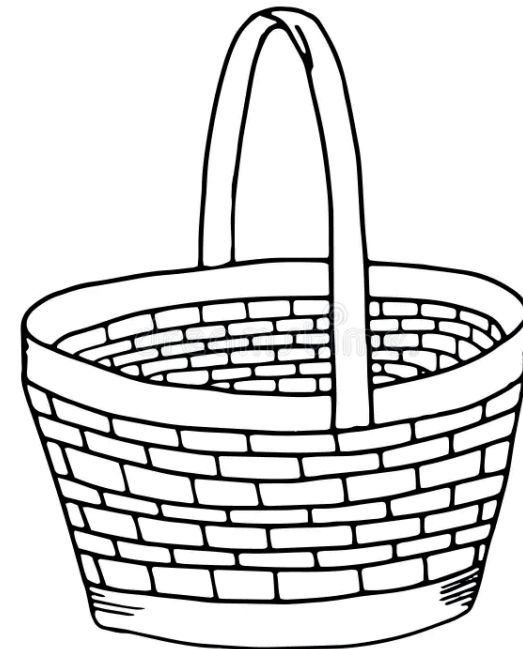
production et administration Les Vertébrées **coproductions** L'Espace 600 Scène d'intérêt national "art, enfance, jeunesse" – Grenoble, La Rampe-La Ponatière Échirolles, Scène conventionnée Art et Création danse et musiques, Saint-Martin-d'Hères en scène – l'Heure Bleue – ECRP, le réseau VLV **accueil en résidence** Le Coléo – Pontcharra, Espace Victor Schoelcher – Seyssins **soutiens** les ateliers costumes et décors du TMG

Transforme ton panier

Dans *Panier-Piano*, les paniers se transforment et se métamorphosent.

Sur ta feuille, il y a un panier. Imagine comment il peut se transformer : en animal, en objet, en personnage...

Ajoute des détails pour le transformer et colorie-le.



Mais qu'est devenu ton panier ?

.....
.....
.....
.....